

# ŽIVOT V PRAVĚKU

## PRAVĚK

- NEJSTARŠÍ ČÁST LIDSKÝCH DĚJIN
- POZNÁVÁME HO PROSTŘEDNICTVÍM HMOTNÝCH PAMÁTEK – PŘEDMĚTŮ, STAVEB, POZŮSTATKŮ ŽIVOTA LIDÍ - ULOŽENÝCH POD ZEMÍ, ZKOUMÁ JE **ARCHEOLOGIE**



- PODLE TOHO, Z ČEHO LIDÉ VYRÁBĚLI NÁSTROJE, SE PRAVĚK DĚLÍ NA NĚKOLIK ÚSEKŮ:

## DOBA KAMENNÁ

- **NÁSTROJE** LIDÉ VYRÁBĚLI ŠTÍPÁNÍM Z **KAMENE** A TAKÉ Z KOSTÍ, ROHŮ A PAROHŮ, DŘEVA:

### ŠKRABADLO



### PĚSTNÍ KLÍN



ČEPEL (= NŮŽ)



PROVRTANÝ ZUB



SEKEROMLAT (SEKERA)



NÁRAMEK

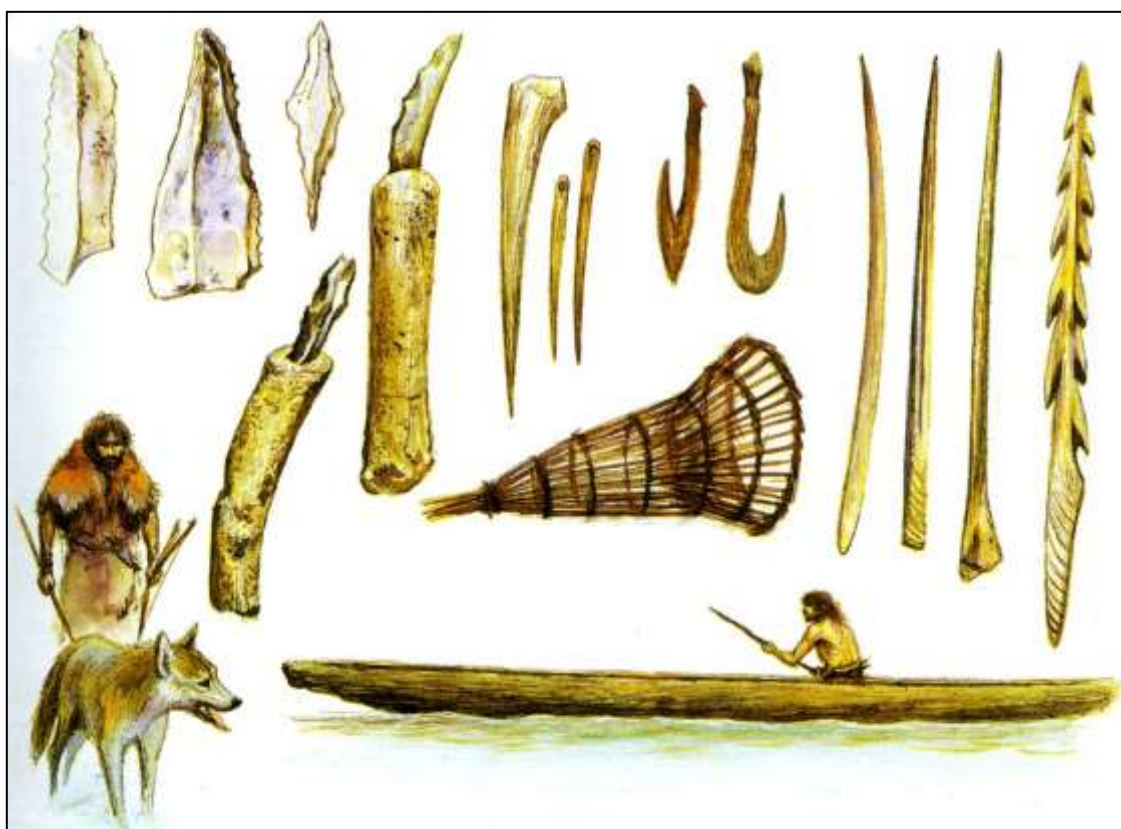


- VYRÁBĚLI I PŘEDMĚTY Z PÁLENÉ HLÍNY – OZDOBY, SOŠKY

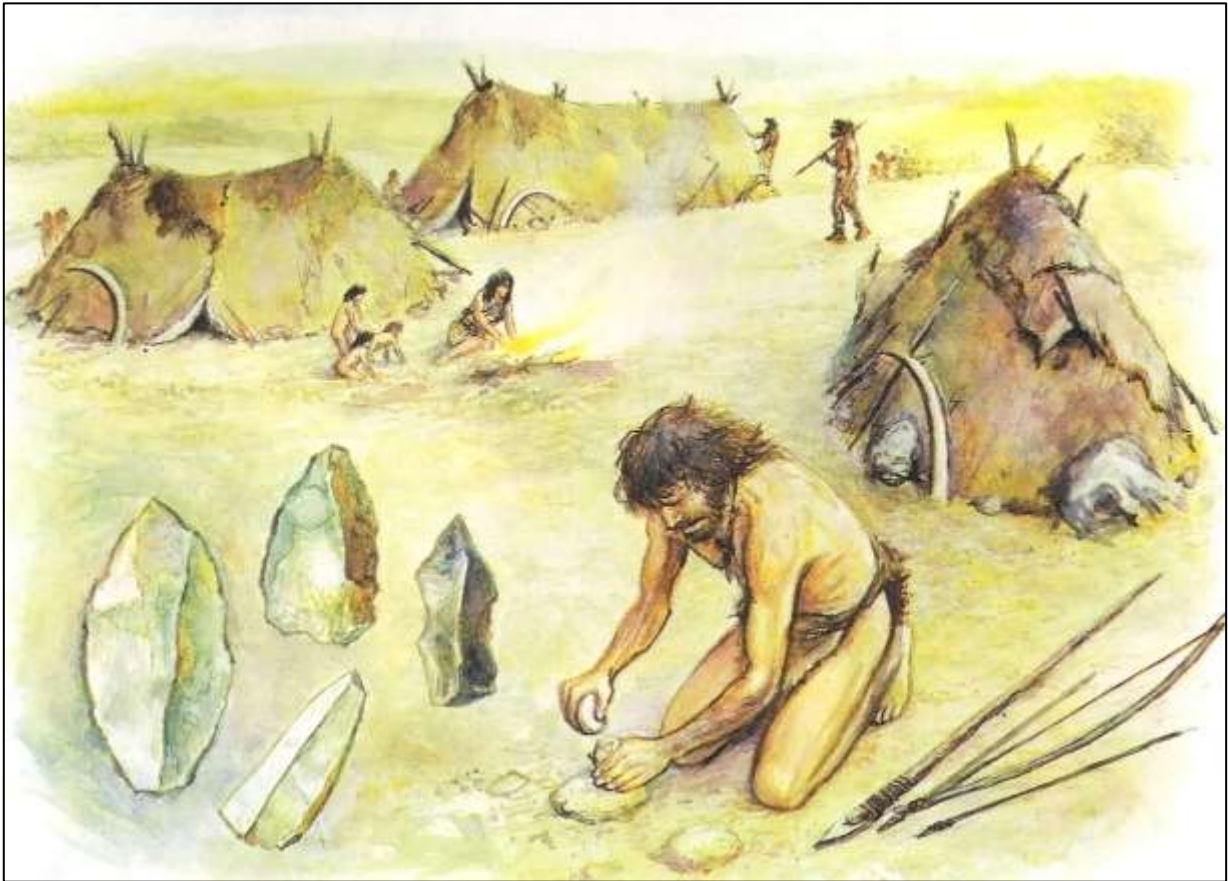


**VĚSTONICKÁ VENUŠE**  
11 CM VELKÁ SOŠKA ŽENY  
NALEZENÁ NA ÚZEMÍ ČR  
MORAVA - VĚSTONICE

- LIDÉ SE ŽIVILI LOVEM A SBĚREM



- ZAČALI SI STAVĚT OBYDLÍ



- NAUČILI SE VYUŽÍVAT A PAK I ROZDĚLÁVAT OHEŇ



- OCHOČILI SI PSY

- **STAVĚLI MENHIRY (VELKÉ VZTYČENÉ KAMENY) A KAMENNÉ ŘADY**



MENHIR – KLOBUKY U SLANÉHO



KAMENNÉ ŘADY U KOUNOVA

- **STĚNY JESKYNÍ ZDOBILI MALBAMI**



MALBY NA STĚNÁCH JESKYNĚ ALTAMIRA (ŠPAŇELSKO)

NAPIŠ, Z ČEHO LIDÉ V DOBĚ KAMENNÉ VYRÁBĚLI  
NÁSTROJE: \_\_\_\_\_

---

NAKRESLI PODOBNÉ OBRÁZKY, JAKÉ KRESLILI  
PRAVĚCÍ LIDÉ NA STĚNY JESKYNÍ (POUŽIJ NEJLÉPE  
KŘÍDY NEBO UHEL):

## DOBA BRONZOVÁ

- **NÁSTROJE** LIDÉ VYRÁBĚLI **Z KOVU** – NEJDŘÍVE **MĚDI** A PAK **BRONZU** (= SLITINA 2 RŮZNÝCH KOVŮ - MĚDI A CÍNU): SRPY, SEKERY, MEČE, ZBRANĚ, OZDOBY

SEKEROMLAT



NŮŽ



JEHLICE



SPONA



11 CM VELKÁ  
**SOŠKA  
BÝČKA**  
NALEZENÁ NA  
ÚZEMÍ ČR  
MORAVA -  
BÝČÍ SKÁLA

- BRONZOVÉ NÁSTROJE POSTUPNĚ NAHRADILY NÁSTROJE VYRÁBĚNÉ DŘÍVE Z KAMENE
- VZNIKALA PRVNÍ **ŘEMESLA**

- ROZVÍJÍ SE **ZEMĚDĚLSTVÍ** = PĚSTOVÁNÍ ROSTLIN A CHOV DOBYTKA, PRASAT, OVCÍ, KOZ



- LIDÉ SE USAZUJÍ A STAVÍ SI STÁLÉ PŘÍBYTKY – DLOUHÉ DOMY



## PRVNÍ SRPY

VYRÁBĚNÉ ZE DŘEVA NEBO PAROHU,  
DO NICH BYLY ZASAZOVÁNY ČEPELKY Z PAZOURKY  
A TY UPEVNĚVÁNY POMOCÍ SMŮLY



## Co se jedlo v pravěku?

Poznáš, které z níže uvedených surovin se v pravěku vyskytovaly na území Evropy?

Urči je, pak doplň do píčiek, a z tajenky se dozvíš, co mělo zásadní význam při zpracování veškeré potravy.



J \_ B \_ \_ [ ] R \_ CH  
 \_ Š \_ S \_ \_ A  
 P Š E \_ C \_



Obrázky si pak můžeš vybarvit.

- LIDÉ VYRÁBĚLI **TEXTIL** – ODĚVY PLETENÉ Z VLNY NEBO ŠITÉ Z TKANÝCH LÁTEK



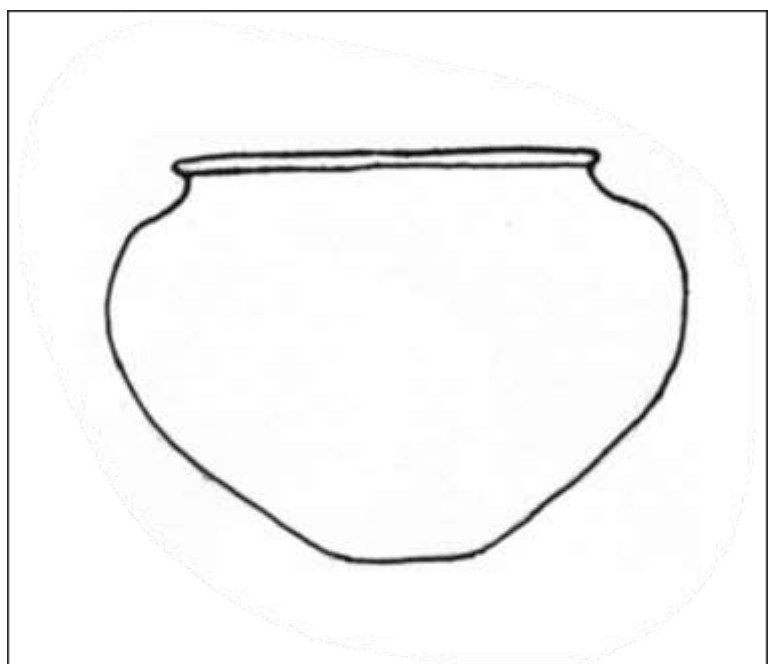
KOSTĚNÉ JEHLY

- LIDÉ VYRÁBĚLI **KERAMICKÉ NÁDOBY**

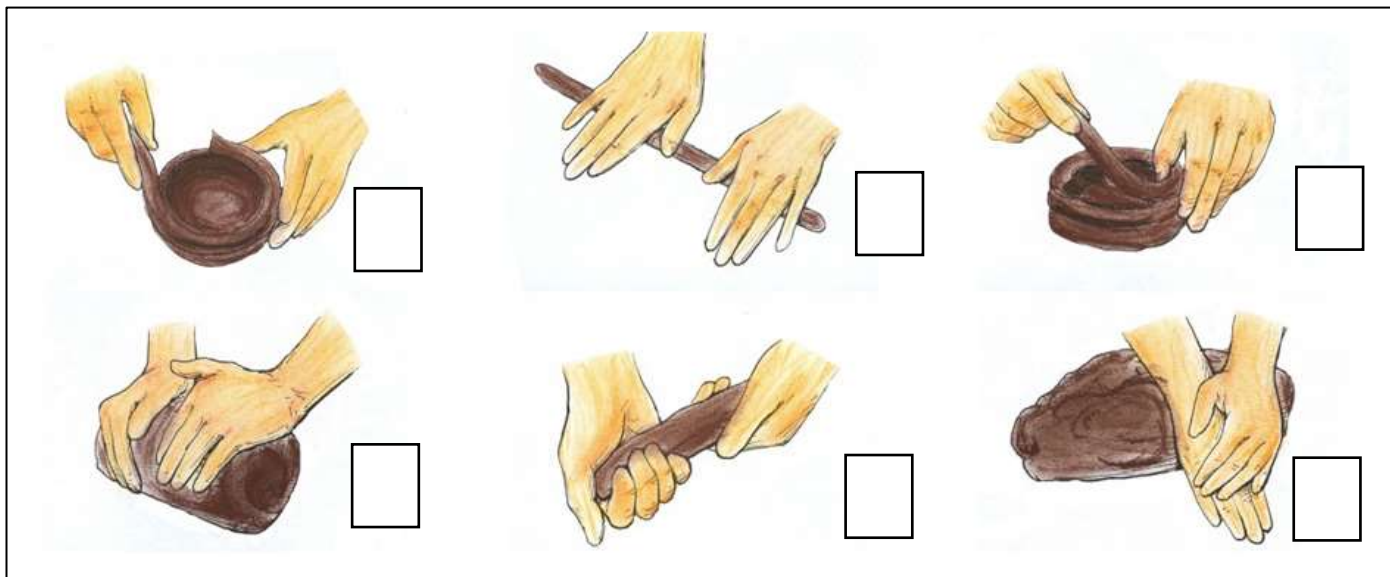


ÚLOMEK  
KERAMICKÉ  
NÁDOBY S RYTINOU  
NALEZIŠTĚ:  
KOLEŠOVICE  
U RAKOVNÍKA

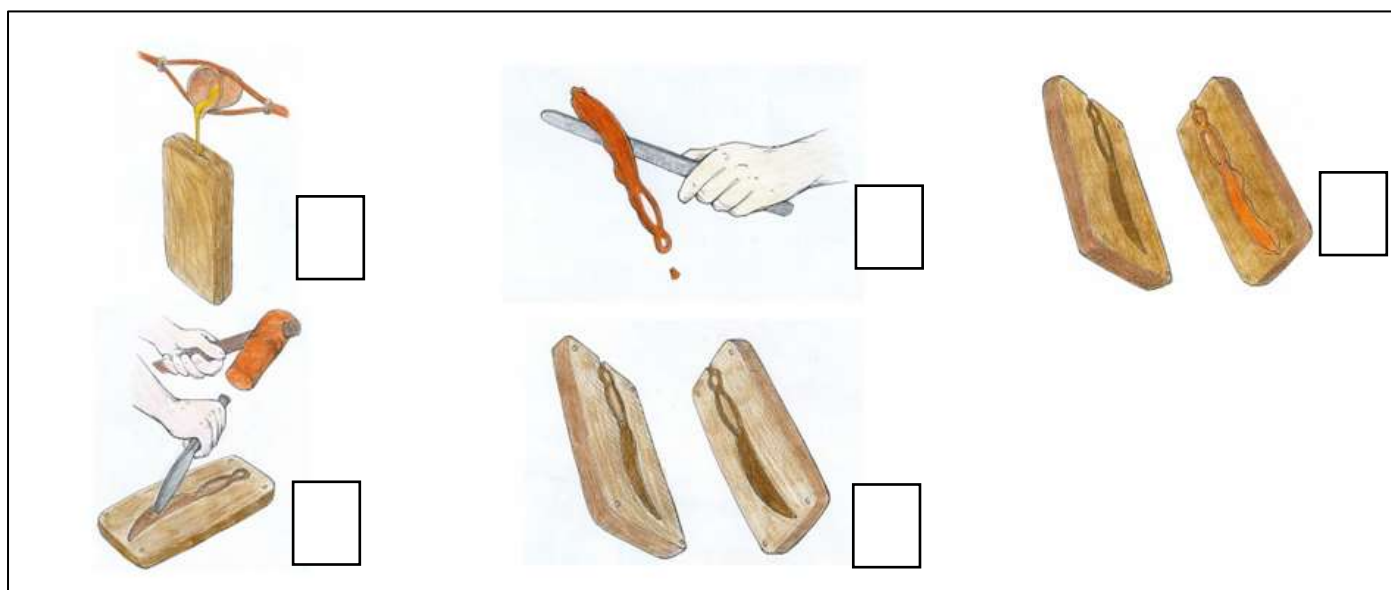
OZDOB SI SVOU KERAMICKOU NÁDOBU:



SEŘAĎ OBRÁZKY DO SPRÁVNÉHO POŘADÍ PODLE  
POSTUPU VÝROBY KERAMICKÉ MISKY (DOPIŠ  
K JEDNOTLIVÝM OBRÁZKŮM ČÍSLA 1 – 6):



SEŘAĎ OBRÁZKY DO SPRÁVNÉHO POŘADÍ PODLE  
POSTUPU VÝROBY BRONZOVÉHO NOŽE (DOPIŠ  
K JEDNOTLIVÝM OBRÁZKŮM ČÍSLA 1 – 5):



# DOBA ŽELEZNÁ

- **NÁSTROJE LIDÉ VYRÁBĚLI Z KOVU – ŽELEZA**

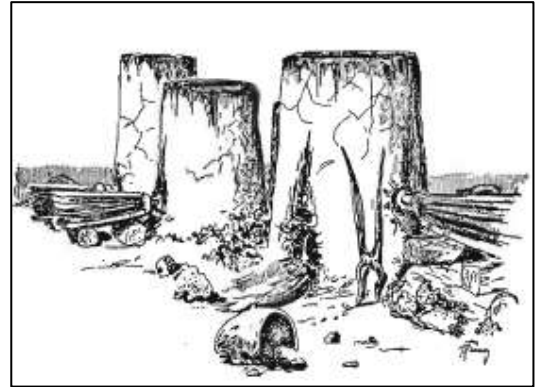
## OZDOBA OPASKU



## SPONA



## HUTNICKÁ DÍLNA



REKONSTRUKCE ŠACHTOVÝCH  
PECÍ - TUCHLOVICE

- NA ÚZEMÍ ČR ŽILI **KELTOVÉ**
- LIDÉ ZAČALI POUŽÍVAT HRNČÍŘSKÝ KRUH
- MOUKU MLELI NA KAMENNÝCH MLÝNCÍCH
- ROZVÍJÍ SE SKLÁŘSTVÍ
- ROZVÍJÍ SE OBCHOD – KELTOVÉ RAZILI ZLATÉ A STŘÍBRNÉ MINCE

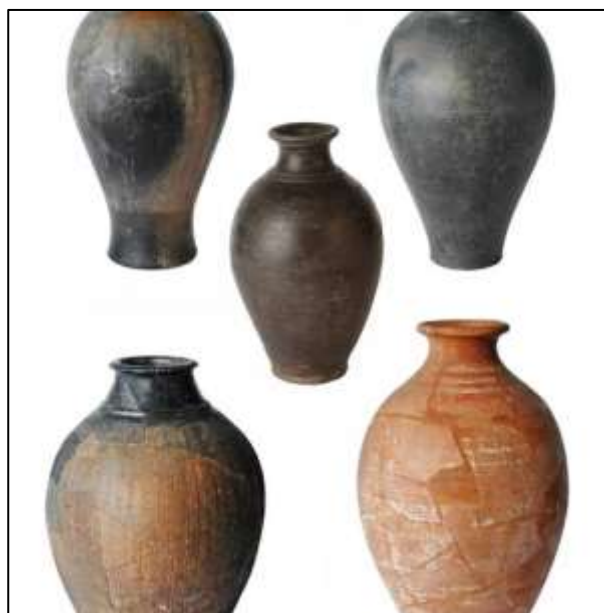
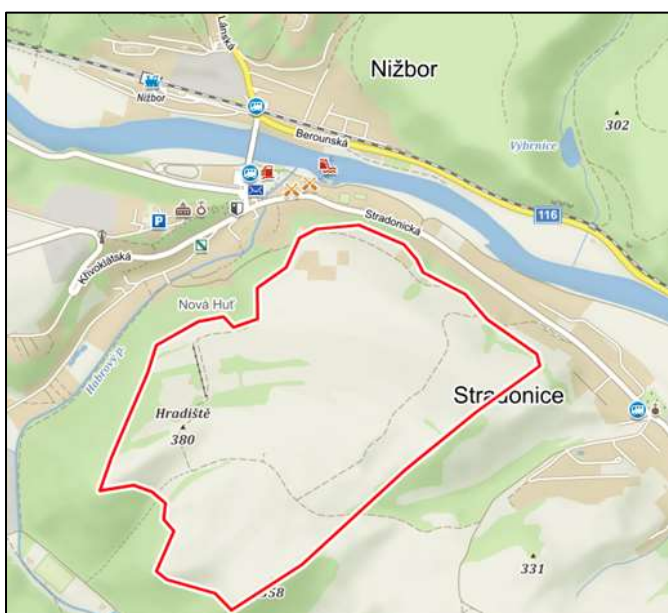


## STATÉRY (DUHOVKY) ZLATÉ KELTSKÉ MINCE

DUHOVKY JIM KDYSI ZAČALI ŘÍKAT LIDÉ, KTEŘÍ JE NACHÁZELI NA POLÍCH VĚTŠINOU PO PRUDKÉM DEŠTI, KTERÝ TYTO MINCE OMYL A TY SE POTOM TŘPYTILY VE SLUNCI. LIDÉ TYTO ZLATÉ MINCE SPOJOVALI S DUHOU A DOMNÍVALI SE, ŽE PADAJÍ PŘÁVĚ Z NÍ NEBO ŽE SE NALÉZAJÍ TAM, KDE SE DUHA DOTÝKÁ ZEMĚ.

- LIDÉ **STAVĚLI OPEVNĚNÁ CENTRA – OPPIDA,**  
TA SE PODOBALA POZDĚJŠÍM MĚSTŮM

# VÝZNAMNÉ KELTSKÉ OPPIDUM BYLO NA KOPCI HRADIŠTĚ NAD BEROUNKOU BLÍZKO DNEŠNÍ VESNICE STRADONICE U NIŽBORA



NÁLEZY ZE STRADONIC

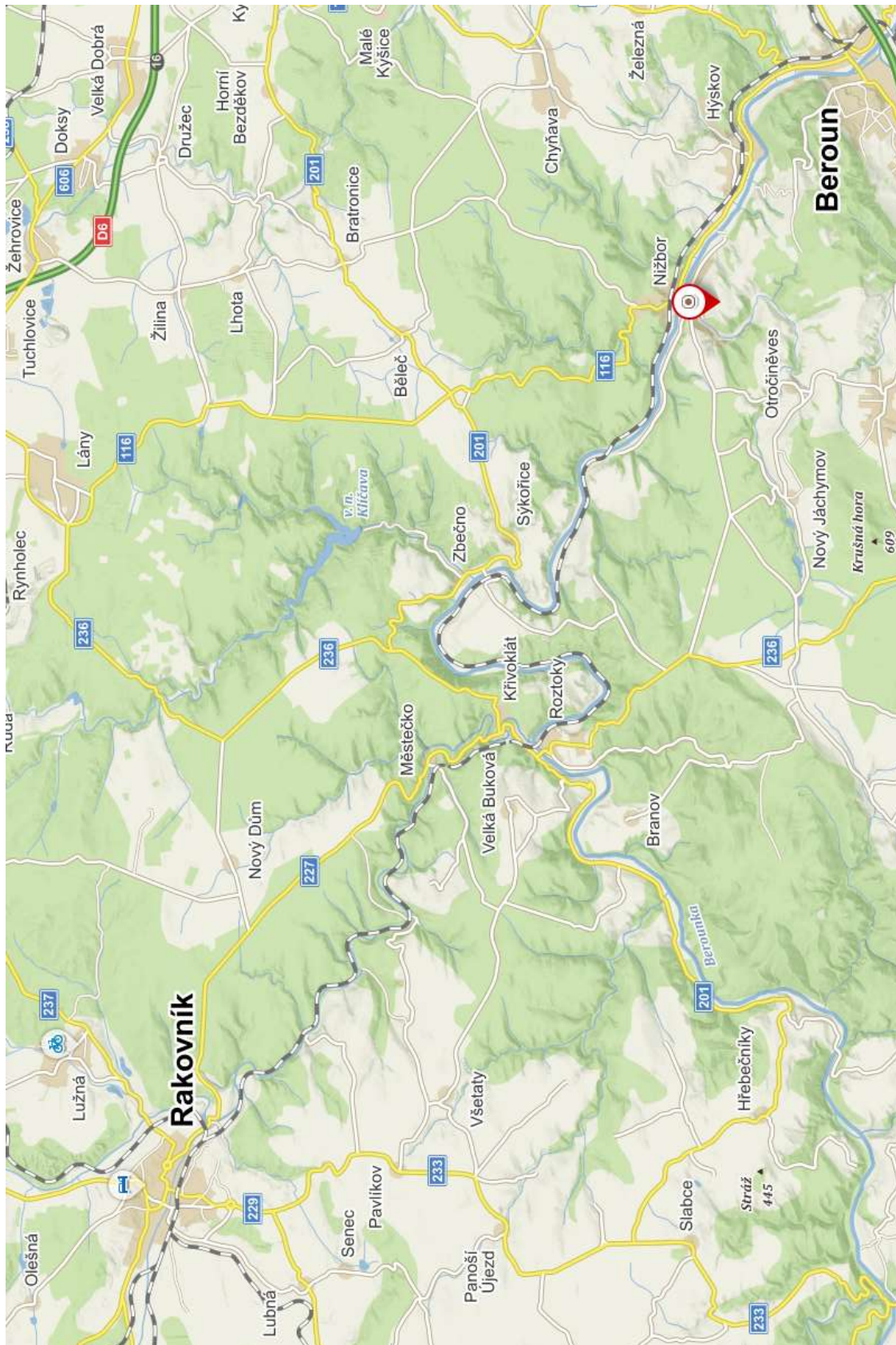
PODÍVEJ SE NA MAPU A VYZNAČ NA NÍ CESTU  
Z RAKOVNÍKA NA KELSTSKÉ OPPIDUM



ČERVENOU BARVOU CESTU AUTEM



ZELENOU BARVOU CESTU VLAKEM



DALŠÍM MÍSTEM SPOJENÝM S KELTY JSOU  
**MŠECKÉ ŽEHROVICE** BLÍZKO NOVÉHO  
STRAŠECÍ.

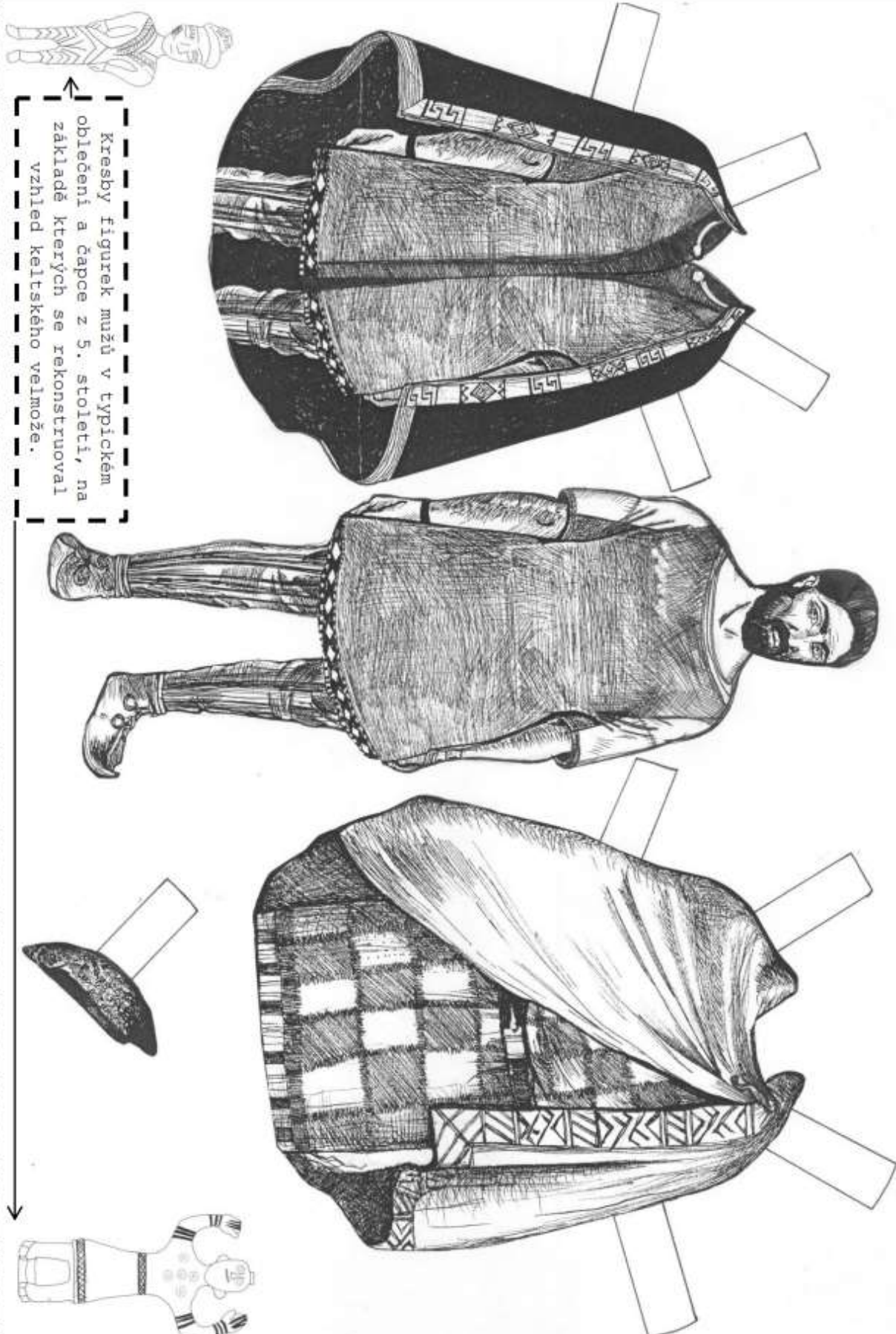
BYLA TAM NALEZENA 25 CM VYSOKÁ **KAMENNÁ  
HLAVA** KELTSKÉHO DRUIDA (= VÝZNAMNÉHO  
MUŽE, KNĚZE, LÉČITELE) VYTESANÁ Z OPUKY.  
JE TO NEJSLAVNĚJŠÍ ČESKÝ NÁLEZ V EVROPĚ.



PO KELTECH NA NAŠE ÚZEMÍ PŘÍCHÁZÍ GERMÁNI  
A NAKONEC V DOBĚ STĚHOVÁNÍ NÁRODŮ  
**SLOVANÉ.**

# VYSTŘIHNI POSTAVU KELTSKÉHO MUŽE A JEHO TYPICKÉ OBLEČENÍ, OBRÁZKY MŮŽEŠ VYBARVIT:

Kombinace základních součástí oděvu keltského muže



Kresby figurek mužů v typickém oblečení a čapce z 5. století, na základě kterých se rekonstruoval vzhled keltského velmože.

Tento pracovní list doprovází výstavu "Ve stínu Olympu", realizovanou v NM v roce 2012 - 2013 v rámci projektu "Archeologie na dosah. Edukace a prezentace archeologického kulturního dědictví".



## Zdroje fotografií a obrázků:

[https://img.cncenter.cz/img/5/full/5232783\\_archeologie-v3.jpg?v=3](https://img.cncenter.cz/img/5/full/5232783_archeologie-v3.jpg?v=3)

[https://img.cncenter.cz/img/5/full/5232784\\_archeologie-v0.jpg?v=0](https://img.cncenter.cz/img/5/full/5232784_archeologie-v0.jpg?v=0)

[https://m.active.net/frekvence1/2019/10/shutterstock\\_1256517013-610x407.jpg](https://m.active.net/frekvence1/2019/10/shutterstock_1256517013-610x407.jpg)

<http://www.virtualniarcheologie.cz/krasa-veci-minulych/virtualni-vystava/>

[http://www.virtualniarcheologie.cz/archive\\_files/Studujte\\_a\\_tvorte/Studijni\\_materialy/Zpracovani\\_kamene.pdf](http://www.virtualniarcheologie.cz/archive_files/Studujte_a_tvorte/Studijni_materialy/Zpracovani_kamene.pdf)

[https://upload.wikimedia.org/wikipedia/commons/b/b8/Vestonicka\\_venuse\\_edit.jpg](https://upload.wikimedia.org/wikipedia/commons/b/b8/Vestonicka_venuse_edit.jpg)

[https://www.schoolpressclub.com/dashboard/obrazky/skolni-casopis-krystal/foto\\_1543232222\\_b.jpg](https://www.schoolpressclub.com/dashboard/obrazky/skolni-casopis-krystal/foto_1543232222_b.jpg)

[https://www.archeologienadosah.cz/sites/default/files/naki/6\\_lov\\_loveckeho\\_nastroje\\_pozdneho\\_paleolitu\\_a\\_mezolitu.jpg](https://www.archeologienadosah.cz/sites/default/files/naki/6_lov_loveckeho_nastroje_pozdneho_paleolitu_a_mezolitu.jpg)

<http://muzeum-beroun.cz/wp-content/nahrane/pravek-ohen.jpg>

[https://www.archeologienadosah.cz/sites/default/files/clanky/obr\\_1\\_5.jpg](https://www.archeologienadosah.cz/sites/default/files/clanky/obr_1_5.jpg)

<https://www.kudyznudy.cz/files/32/32357976-53d6-47ea-9ba9-a34b9d74dee5.jpg?v=20200830165307>

[https://1gr.cz/fotky/idnes/11/044/cl5/TOM2ec579\\_08.jpg](https://1gr.cz/fotky/idnes/11/044/cl5/TOM2ec579_08.jpg)

[https://magazin.travelportal.cz/wp-content/uploads/2015/09/1280px-Altamira-bison-museum\\_02-770x515.jpg](https://magazin.travelportal.cz/wp-content/uploads/2015/09/1280px-Altamira-bison-museum_02-770x515.jpg)

<https://www.topi-photo.cz/wp-content/uploads/2018/07/byk-maly.jpg>

[http://www.virtualniarcheologie.cz/archive\\_files\\_thumbs/Virtualni\\_vystavy/Jak\\_se\\_zilo\\_prvnim\\_zemedelcem/Jak\\_se\\_p\\_racovalo/jehly-347x230-0.jpg](http://www.virtualniarcheologie.cz/archive_files_thumbs/Virtualni_vystavy/Jak_se_zilo_prvnim_zemedelcem/Jak_se_p_racovalo/jehly-347x230-0.jpg)

[http://www.virtualniarcheologie.cz/archive\\_files\\_thumbs/Virtualni\\_vystavy/Jak\\_se\\_zilo\\_prvnim\\_zemedelcem/Jak\\_se\\_p\\_racovalo/srp\\_a\\_cepelky-347x230-0.jpg](http://www.virtualniarcheologie.cz/archive_files_thumbs/Virtualni_vystavy/Jak_se_zilo_prvnim_zemedelcem/Jak_se_p_racovalo/srp_a_cepelky-347x230-0.jpg)

[http://www.virtualniarcheologie.cz/archive\\_files\\_thumbs/Virtualni\\_vystavy/Jak\\_se\\_zilo\\_prvnim\\_zemedelcem/Jak\\_se\\_p\\_racovalo/nadobky-317x210-0.jpg](http://www.virtualniarcheologie.cz/archive_files_thumbs/Virtualni_vystavy/Jak_se_zilo_prvnim_zemedelcem/Jak_se_p_racovalo/nadobky-317x210-0.jpg)

[http://www.virtualniarcheologie.cz/archive\\_files\\_thumbs/Virtualni\\_vystavy/Jak\\_se\\_zilo\\_prvnim\\_zemedelcem/Jak\\_se\\_jedlo/srp-347x230-0.jpg](http://www.virtualniarcheologie.cz/archive_files_thumbs/Virtualni_vystavy/Jak_se_zilo_prvnim_zemedelcem/Jak_se_jedlo/srp-347x230-0.jpg)

<https://www.archeologienadosah.cz/naki/ke-stazeni>

[http://www.virtualniarcheologie.cz/archive\\_files/Studujte\\_a\\_tvorte/Studijni\\_materialy/Stravovani\\_v\\_praveku.pdf](http://www.virtualniarcheologie.cz/archive_files/Studujte_a_tvorte/Studijni_materialy/Stravovani_v_praveku.pdf)

<https://vedator.org/wp-content/uploads/2019/03/02-1.jpg>

<https://lh3.googleusercontent.com/proxy/EeB2QiikD3KlZxssuhe5oeovlgRX1an6QqBVlb97vtlSi13EemCGu-iOHWNclpTeLNrLQJnmy1g>

<http://www.virtualniarcheologie.cz/hrajte-si/obracena-keramika/>

<http://www.virtualniarcheologie.cz/hrajte-si/objevte-postup-vyroby-bronzovych-predmetu/>

[http://www.virtualniarcheologie.cz/archive\\_files/Studujte\\_a\\_tvorte/Studijni\\_materialy/Zpracovani\\_kovu\\_-\\_zelezo.pdf](http://www.virtualniarcheologie.cz/archive_files/Studujte_a_tvorte/Studijni_materialy/Zpracovani_kovu_-_zelezo.pdf)

<https://www.google.com/url?sa=i&url=https%3A%2F%2Fwww.extrastory.cz%2Ffrakusane-nasli-keltsky-poklad-zrejme-pochazel-z->

[cech&psig=AOvVaw1Sa\\_P5\\_8JCzv1N5qL3wDXq&ust=1605019685236000&source=images&cd=vfe&ved=0CAIQjRxqFwoTCJc97Pa9ewCFQAAAAAdAAAAABAN](https://www.google.com/url?sa=i&url=https%3A%2F%2Fwww.extrastory.cz%2Ffrakusane-nasli-keltsky-poklad-zrejme-pochazel-z-)

<http://media.archeologicky-atlas.cz.s3.amazonaws.com/production/image/2015/03/31/20/48/27/752/file.jpg>

[https://upload.wikimedia.org/wikipedia/commons/0/0c/IMG\\_0112a\\_Sradonice\\_m.jpg](https://upload.wikimedia.org/wikipedia/commons/0/0c/IMG_0112a_Sradonice_m.jpg)

<http://media.archeologicky-atlas.cz.s3.amazonaws.com/production/image/2015/03/31/20/49/02/700/file.jpg>

[https://d34-a.sdn.cz/d\\_34/c\\_img\\_E\\_l/kotJIX.jpeg?fl=res,667,500,1](https://d34-a.sdn.cz/d_34/c_img_E_l/kotJIX.jpeg?fl=res,667,500,1)

<https://mapy.cz/zakladni?x=14.0054977&y=49.9944899&z=11&source=base&id=1981854>