

ZÁKLADNÍ PRAVIDLA OCHRANY PŘÍRODY

NAŠE **PLANETA ZEMĚ** JE KRÁSNÁ. Z VESMÍRU VYPADÁ JAKO MODRÁ KOULE. UMOŽŇUJE ŽIVOT NEJEN LIDEM, ALE TAKÉ ŽIVOČICHŮM A ROSTLINÁM. MY JI PROTO MUSÍME CHRÁNIT.



NÁŠ SVĚT: PŘÍRODA + LIDSKÉ VÝTVORY

1. **PŘÍRODA** SE SKLÁDÁ Z NEŽIVÝCH A ŽIVÝCH PŘÍRODNIN.

NEŽIVÉ PŘÍRODNINY

VODA



MOŘE



ŘEKA
BEROUNKA



RYBNÍK
TYRŠOVO KOUPALIŠTĚ



PRAMEN



STUDÁNKA
U BARTOŇÁKU

PŮDA (HLÍNA), HORNINY A NEROSTY (KAMENY)



PŮDA = HLÍNA



POLE



SKÁLY - PÍSKOVEC



KAMENOLOM
SÝKOŘICE – TĚŽBA
HORNIN



HORNINA ŽULA
DLAŽEBNÍ KOSTKY



NEROST KŘEMEN
ACHÁT

VZDUCH



VÍTR
POHYB VZDUCHU



OBROVSKÝ VZDUŠNÝ
VÍR
HURIKÁN, TAJFUN

TEPLO A SVĚTLO

ZDROJEM TEPLA A SVĚTLA JE SLUNCE, NAŠE NEJBLIŽŠÍ HVĚZDA.



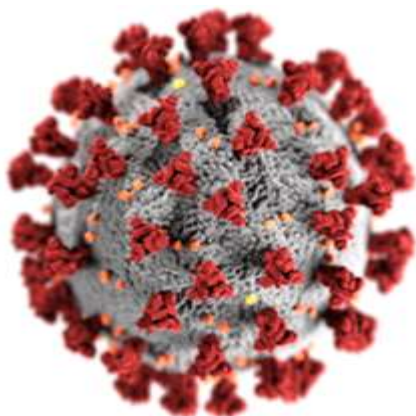
ŽIVÉ PŘÍRODNINY (ORGANISMY)

ŽIVÉ ORGANISMY MUSÍ:

- DÝCHAT
- PŘIJÍMAT VODU A ŽIVINY
- VYLUČOVAT ŠKODLIVÉ LÁTKY
- ROZMNOŽOVAT SE
- RŮST A VYVÍJET SE
- POHYBOVAT SE (CELÉ NEBO ALESPON NĚKTEROU SVOU ČÁSTÍ)

SKUPINY ŽIVÝCH ORGANISMŮ

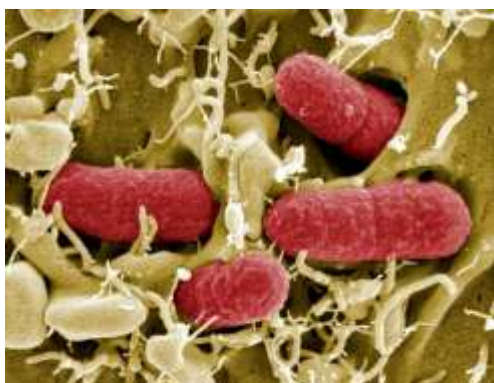
VIRY



KORONAVIRUS

NĚKDY JSOU
OZNAČOVÁNY ZA
STRUKTURY
„NA POMEZÍ ŽIVOTA“,
PROTOŽE SE
NEMOHOU SAMY
ROZMNOŽOVAT.

MIKROORGANISMY



STŘEVNÍ BAKTERIE

NAPŘ. BAKTERIE,
POZOROVAT JE
MŮŽEME JEN
S VYUŽITÍM
MIKROSKOPU.

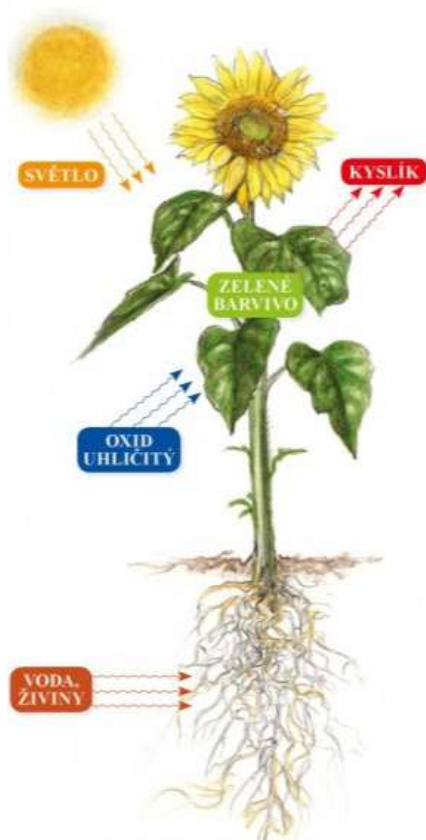
HOUBY



HŘIB SMRKOVÝ

TĚLO HUB TVOŘÍ
PODHOUBÍ,
Z KTERÉHO MŮŽE
VYRŮSTAT
PLODNICE.

ROSTLINY



ROSTLINY PŘEMĚŇUJÍ LÁTKY
Z NEŽIVÉ PŘÍRODY NA LÁTKY ŽIVÉ
PŘÍRODY.

K TÉTO PŘEMĚNĚ JSOU ZAPOTŘEBÍ:

- VODA A ŽIVINY
- SVĚTLO A TEPLA
- ZELENÉ BARVIVO V ROSTLINÁCH
- OXID UHLIČITÝ.

PŘI TÉTO PŘEMĚNĚ ROSTLINY
UVOLŇUJÍ DO VZDUCHU KYSLÍK.

ŽIVOČICHOVÉ

POHYBUJÍ SE, NEJČASTĚJI KVŮLI HLEDÁNÍ
POTRAVY.

PROHLÉDNI SI ŽIVOČICHY NA OBRÁZCÍCH A ŘEKNI, JAKÝM ZPŮSOBEM SE POHYBUJÍ Z MÍSTA NA MÍSTO:



Liška



Poštolka



Kachna



Skokan



Babočka



Znakoplavka



Zajíc



Ještěrka (obecná)



Zmije



Pstruh



Hlemýžď



Křížák

ROZDĚL PŘÍRODNINY NA ŽIVÉ A NEŽIVÉ
DEJ OBRÁZKY DO KROUŽKU:



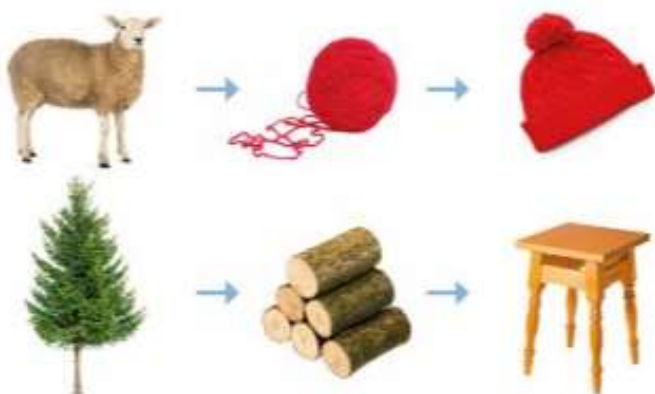
PŘÍRODA JE TO, CO NEVYTVOŘIL ČLOVĚK.

ALE: JE PŘÍRODA POLE? VŠUDE NAJDEME ROSTLINY A ŽIVOČICHY. A VŠECHNA ÚZEMÍ JSOU DNES VYSTAVENA VĚTŠÍMU NEBO MENŠÍMU VLIVU LIDÍ...

2. LIDSKÉ VÝTVORY

VĚCI, KTERÉ NÁS OBKLOPUJÍ A BYLY VYTVOŘENY LIDMI PRO JEJICH POTŘEBY. JSOU VYROBENY Z RŮZNÝCH MATERIÁLŮ – SUROVIN. VĚTŠINA SUROVIN SE ZÍSKÁVÁ ZE ŽIVÝCH A NEŽIVÝCH PŘÍRODNIN. LIDÉ DOVEDOU VYROBIT I LÁTKY A Z NICH VĚCI UMĚLÉ.

PŘÍRODNINA → SUROVINA → VÝROBEK



SPOJ SPRÁVNĚ SUROVINU A VÝROBEK:



ŽIVOTNÍ PROSTŘEDÍ V SOBĚ ZAHRNUJE PŘÍRODU A K TOMU LIDSKÉ VÝTVORY A LIDSKOU SPOLEČNOST. NEJČASTĚJI SE MLUVÍ O ŽIVOTNÍM PROSTŘEDÍ ČLOVĚKA, SVÉ ŽIVOTNÍ PROSTŘEDÍ ALE MÁ KAŽDÁ ŽIVÁ BYTOST. MLUVÍME O ŽIVOTNÍM PROSTŘEDÍ NĚJAKÉHO ŽIVOČIŠNÉHO DRUHU, TŘEBA VEVERKY OBECNÉ.

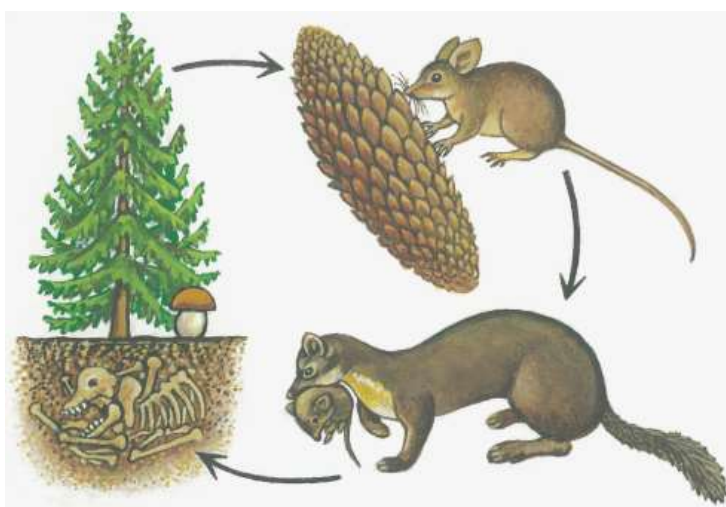


ŽIVOTNÍ PROSTŘEDÍ JE PROSTOR, VE KTERÉM MOHOU ŽIVÉ ORGANISMY – LIDÉ, ZVÍŘATA, ROSTLINY, HOUBY... ŽÍT, VYVÍJET SE A ROZMNOŽOVAT SE. SVÉMU ŽIVOTNÍMU PROSTŘEDÍ SE PŘIZPŮSOBUJÍ A ZÁROVEŇ HO OVLIVŇUJÍ.

SPOLEČENSTVA ROSTLIN, ŽIVOČICHŮ, HUB... ŽIJÍ V URČITÉM PROSTŘEDÍ, KTERÉ JIM POSKYTUJE VHODNÉ PODMÍNKY K ŽIVOTU, JSOU NA NĚM ZÁVISLÉ A TVOŘÍ S NÍM JEDINÝ CELEK, KTERÝ NAZÝVÁME EKOSYSTÉM.



EKOSYSTÉM ZAHHRNUJE NEŽIVÉ PROSTŘEDÍ (VODA, PŮDA, VZDUCH, TEPLO A SVĚTLO) A ŽIVÉ ORGANISMY (ROSTLINY, ŽIVOČICHOVÉ, HOUBY...) I VŠECHNY VZTAHY MEZI NIMI. VŠECHNY ŽIVÉ ORGANISMY JSOU MEZI SEBOU ÚZCE PROVÁZÁNY V RŮZNÝCH OBLASTECH SVÉHO ŽIVOTA A NAVZÁJEM SE POTŘEBUJÍ. NEJDŮLEŽITĚJŠÍMI VZTAHY JSOU VZTAHY POTRAVNÍ ZÁVISLOSTI.



POTRAVNÍ
ŘETĚZEC:
ROSTLINY
↓
ŽIVOČICHOVÉ
↓
HOUBY
↓
ROSTLINY

ROZLIŠUJEME NAPŘ. EKOSYSTÉMY:



RYBNÍK



LOUKA



LES



POLE

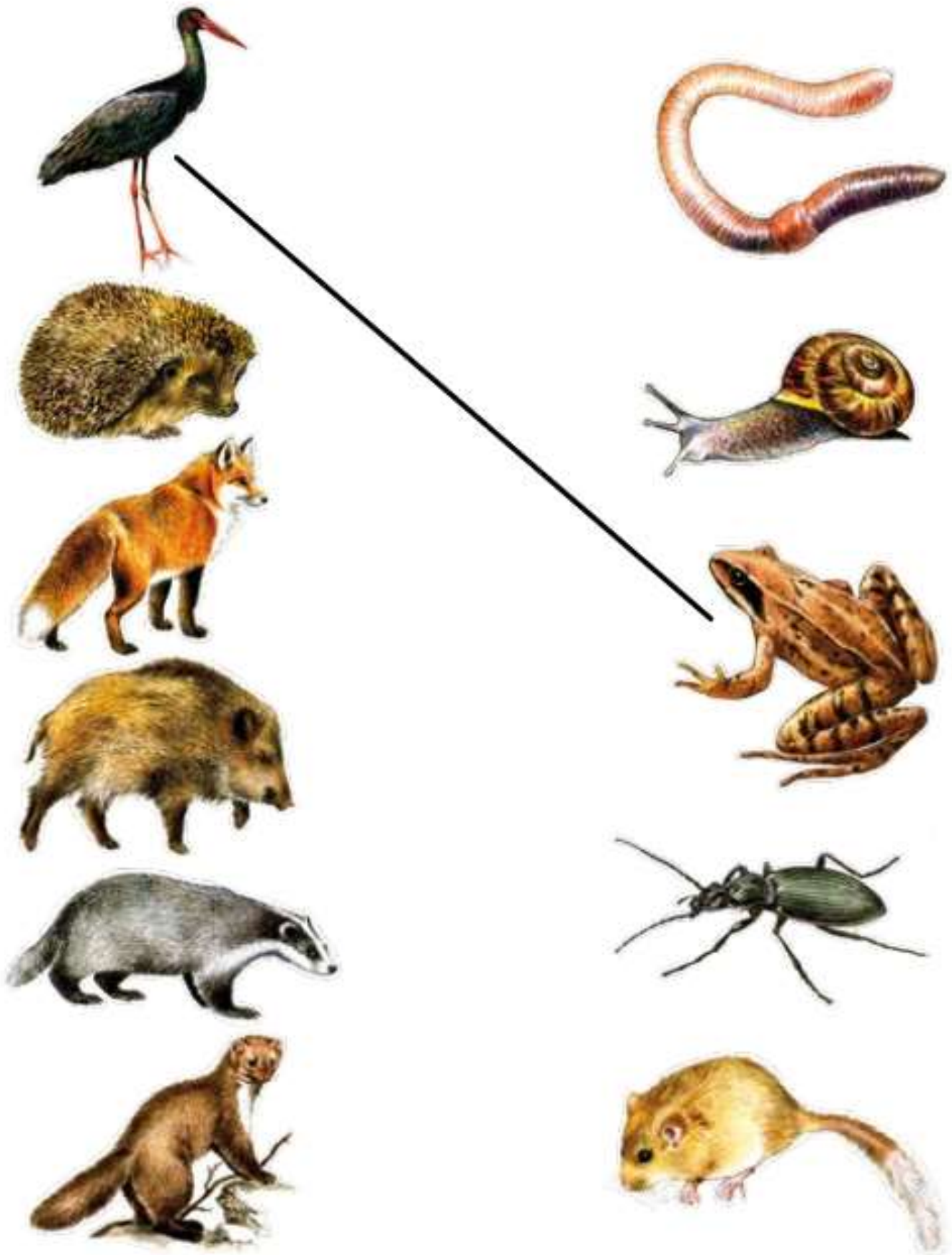


POUŠŤ



MOŘE

SPOJ ČAROU, KDO KOMU POSLOUŽÍ ZA POTRAVU:



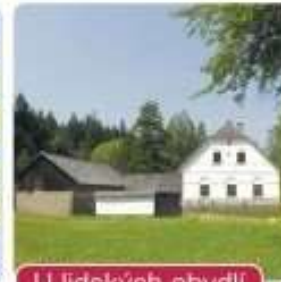
ROZTŘIĎ ŽIVÉ ORGANISMY DO SPRÁVNÝCH EKOSYSTÉMŮ, DOPIŠ NÁZVY ROSTLIN A ZVÍŘAT DO OKÉNEK:

MRAVENEK PŠENICE BAŽANT TRÁVA LEKNÍN

MYŠ DUB TULIPÁN ZAJÍC VLAŠTOVKA BOROVICE

VYDRA ŘEPA KAPR OROBINEC MODŘÍN

VEŠ LEDŇÁČEK KLÍŠTĚ VEVERKA KOZA



PŘÍRODA SE UTVÁŘELA PO CELOU DOBU EXISTENCE NAŠÍ PLANETY ZEMĚ. NEJPRVE VZNIKLY NEŽIVÉ PŘÍRODNINY – VZDUCH, VODA, HORY, PŮDA A PAK PŘÍRODNINY ŽIVÉ – ORGANISMY. PO CELOU TU DOBU SE V PŘÍRODĚ – V **EKOSYSTÉMECH – UTVÁŘELY SLOŽITÉ VZÁJEMNÉ VZTAHY - **BIOLOGICKÁ ROVNOVÁHA**. VĚDA, KTERÁ ZKOUMÁ EKOSYSTÉMY (=VZTAHY MEZI ORGANISMY A PROSTŘEDÍM) SE NAZÝVÁ **EKOLOGIE**.**

TÍM, JAK LIDÉ VYUŽÍVAJÍ PŘÍRODU, STÁLE VÍCE OVLIVŇUJÍ ŽIVOTNÍ PROSTŘEDÍ SVÉ I OSTATNÍCH ORGANISMŮ. PŘI MNOHA LIDSKÝCH ČINNOSTECH:



VÝROBĚ



DOPRAVĚ



ZEMĚDĚLSTVÍ





I V DOMÁCNOSTI
SE MOHOU UVOLŇOVAT ODPADNÍ LÁTKY DO:



VODY



VZDUCHU

PŮDY

A ZPŮSOBIT TAK JEJICH ZNEČIŠTĚNÍ A POŠKOZENÍ. NĚKTERÝM ZMĚNÁM SE ROSTLINY A ŽIVOČICHOVÉ DOKÁŽÍ PŘIZPŮSOBIT, JINÝM SE ALE PŘIZPŮSOBIT NEDOKÁŽÍ A TRPÍ NEBO DOKONCE HYNOUT. BĚHEM NĚKOLIKA POSLEDNÍCH DESÍTEK LET SE VLIVY LIDSKÉ ČINNOSTI NA ŽIVOTNÍ PROSTŘEDÍ STALY CELOSVĚTOVÝM (GLOBÁLNÍM) PROBLÉMEM.

PROTOŽE SI LIDÉ UVĚDOMUJÍ NEBEZPEČÍ, KTERÉ VYPLÝVÁ Z POŠKOZENÍ ŽIVOTNÍHO PROSTŘEDÍ PRO NĚ I PRO VŠECHNY OSTATNÍ ŽIVÉ ORGANISMY, SNAŽÍ SE **PŘÍRODU CHRÁNIT**.

PRO OCHRANU VELKÝCH ÚZEMÍ S JEDINEČNOU PŘÍRODOU, KDE ROSTOU VZÁCNÉ ROSTLINY A ŽIJÍ VZÁCNÍ ŽIVOČICHOVÉ, JSOU ZŘIZOVÁNY **NÁRODNÍ PARKY (NP)**. V ČR JSOU 4 NÁRODNÍ PARKY:

KRKONOŠSKÝ NÁRODNÍ PARK

- VE ZNAKU MODRÉ KVĚTY HOŘCE
- NEJSTARŠÍ NÁRODNÍ PARK (1963)
- NEJVYŠŠÍ ČESKÁ HORA – SNĚŽKA (1603 m n. m.)
- NEJVYŠŠÍ VODOPÁD V ČR – PANČAVSKÝ (148m)
- PRAMEN LABE

NÁRODNÍ PARK ŠUMAVA

- VE ZNAKU STROMY – SMRKY
- NEJVĚTŠÍ NÁRODNÍ PARK
- ŘEKA VYDRA S VELKÝMI KAMENY V ŘEČIŠTI
- ŽIJE TU VYDRA
- RAŠELINIŠTĚ, LEDOVCOVÁ JEZERA
- PRAMEN VLTAVY

NÁRODNÍ PARK ČESKÉ ŠVÝCARSKO

- VE ZNAKU SKÁLA – PRAVČICKÁ BRÁNA
- MEZI PÍSKOVCOVÝMI SKALAMI SOUTĚSKY, VE KTERÝCH LIDÉ PLUJÍ NA LOŽKÁCH
- ŽIJE TU LOSOS

NÁRODNÍ PARK PODYJÍ

- VE ZNAKU ČÁP ČERNÝ
- NEJMENŠÍ NÁRODNÍ PARK
- ÚDOLÍ ŘEKY DYJE
- NA SVAZÍCH ÚDOLÍ I VINICE (PĚSTOVÁNÍ VÍNA)

SPOJ ČAROU ZNAK NÁRODNÍHO PARKU SE SPRÁVNÝMI FOTOGRAFIEMI:



MAPA ČR S VYZNAČENÝMI NÁRODNÍMI PARKY (NP)

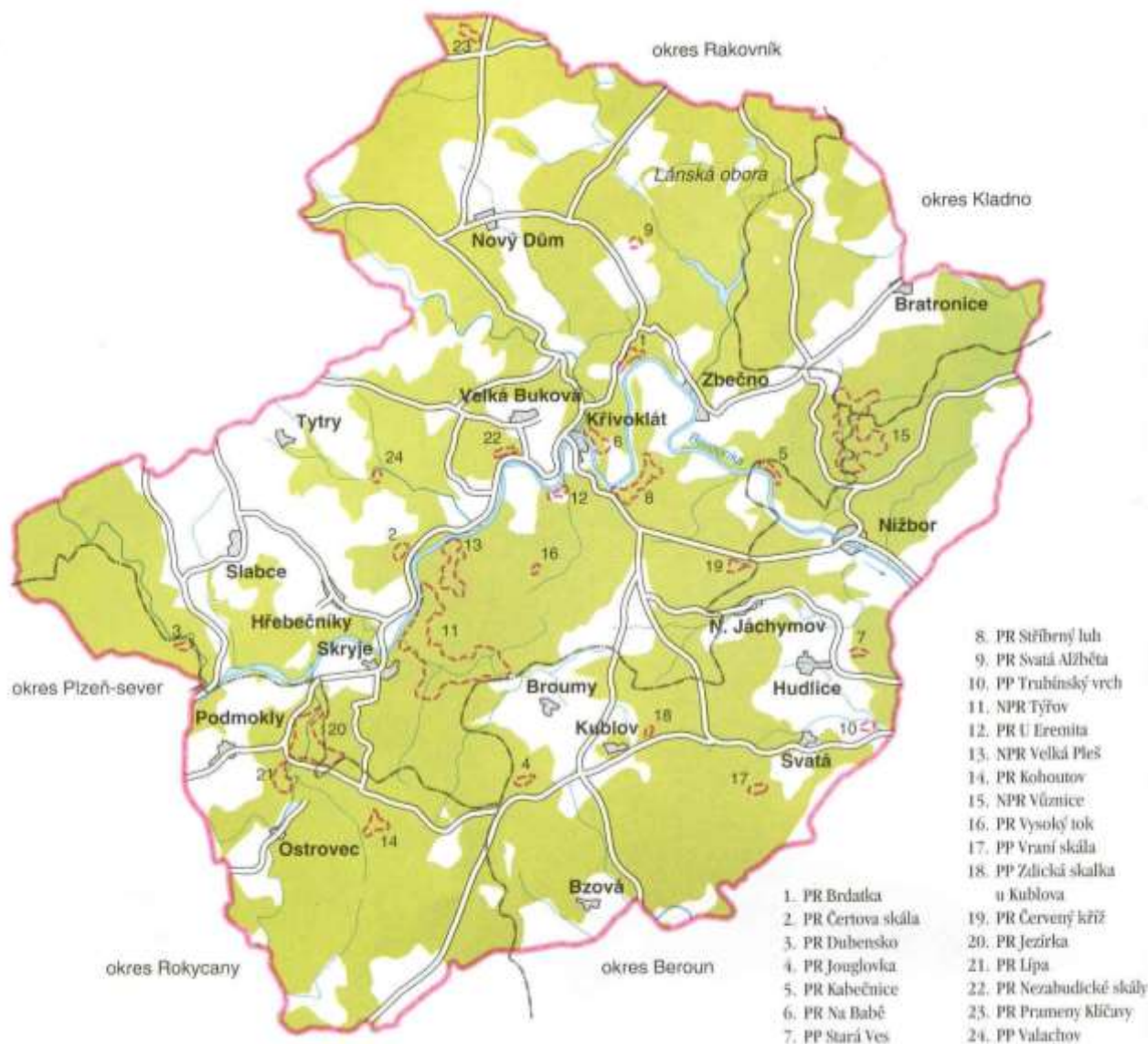


PRO OCHRANU VELKÝCH A DOBŘE ZACHOVANÝCH OBLASTÍ S PŘÍRODOU JEN MÁLO POZMĚNĚNOU ČLOVĚKEM SE ZŘIZUJÍ I **CHRÁNĚNÉ KRAJINNÉ OBLASTI (CHKO)**. TĚCH JE V ČESKÉ REPUBLICE CELKEM 26.

MAPA ČR S VYZNAČENÝMI NP A CHKO



NEJBLÍŽE RAKOVNÍKU JE CHKO KŘIVOKLÁTSKO.



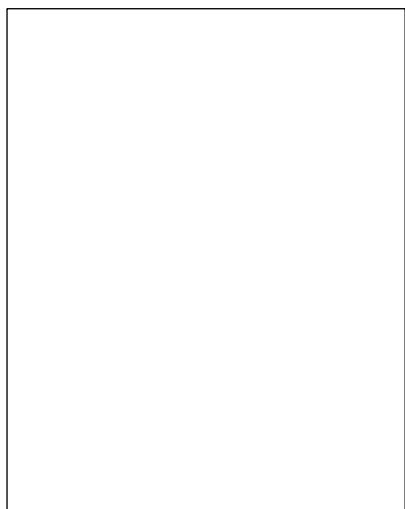
ZAČÍNÁ HNED
U TYRŠOVA
KOUPALIŠTĚ,
KDE JE JEHO
HRANICE
VYZNAČENA
TOUTO
TABULÍ



ZNAK CHKO
KŘIVOKLÁTSKO

VE ZNAKU CHKO KŘIVOKLÁTSKO JE ROSTLINA KYČELNICE DEVÍTLISTÁ SE SVĚTLE ŽLUTÝMI KVĚTY, KTERÁ ROSTE V LISTNATÝCH LESÍCH.

NAKRESLI ZNAK CHKO KŘIVOKLÁTSKO:

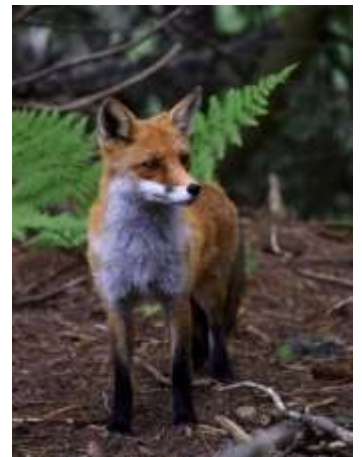


PRÁVĚ KŘIVOKLÁTSKÉ LESY NA OBOU BŘEZÍCH ŘEKY BEROUNKY JSOU TO, CO JE POTŘEBA CHRÁNIT. VÝVOJ LESŮ TU TOTIŽ PROBÍHAL JINAK NEŽ JINDE V ČESKÉ KRAJINĚ. V DÁVNÝCH DOBÁCH BYLY HLUBOKÉ LESY OKOLO HRADU KŘIVOKLÁT MÍSTEM, KDE LOVILI ČEŠTÍ KRÁLOVÉ ZVĚŘ. NOVÉ VESNICE BYLY ZAKLÁDÁNY TAK, ABY NAPOMÁHALY PROVOZOVÁNÍ MYSLIVOSTI. NEŠLO O ZÍSKÁVÁNÍ DALŠÍ ZEMĚDĚLSKÉ PŮDY NA ÚKOR LESA TAK, JAK TO BYLO OBVYKLÉ JINDE.



V LISTNATÝCH A SMÍŠENÝCH LESÍCH I DNES ŽIJE OPRAVDU HODNĚ ZVĚŘE: JELEN, SRNEC, DANĚK, MUFLON, PRASE DIVOKÉ, ALE ŽIJÍ TU I ŠELMY JEZEVEC, LIŠKA A U ŘEKY VYDRA.

DOPLŇ NÁZVY K OBRÁZKŮM:





HNÍZDÍ TU TAKÉ HODNĚ PTÁKŮ: V DUTINÁCH STARÝCH STROMŮ DATEL NEBO STRAKAPOUD I MALÁ SOVA KULÍŠEK NEJMENŠÍ, U VODY ČASTO LOVÍ ČÁP ČERNÝ, LEDŇÁČEK, SKOREC, VZÁCNĚ I OREL MOŘSKÝ.

DOPLŇ NÁZVY K OBRÁZKŮM:



V BLÍZKOSTI VODY ŽIJÍ I OBOJŽIVELNÍCI: MLOK, ČOLEK A ŽÁBA KUŇKA ŽLUTOBŘICHÁ.

DOPLŇ NÁZVY K OBRÁZKŮM:



MŮŽEME SE ZDE SETKAT I S PLAZY: ZMIJE, UŽOVKA, JEŠTĚRKA. NĚKOLIK NEJČISTŠÍCH POTOKŮ OBÝVÁ RAK. ŽIJE TU I NÁŠ NEJVĚTŠÍ BROUK ROHÁČ.

DOPLŇ NÁZVY K OBRÁZKŮM:



PRO OCHRANU MENŠÍCH ÚZEMÍ JSOU ZŘIZOVÁNY:
NÁRODNÍ PŘÍRODNÍ REZERVACE
NÁRODNÍ PŘÍRODNÍ PAMÁTKY
PŘÍRODNÍ REZERVACE
PŘÍRODNÍ PAMÁTKY.

V PŘÍRODĚ JSOU VŽDY OZNAČENY TABULÍ SE STÁTNÍM ZNAKEM A JEJICH HRANICE ČERVENÝMI PRUHY NA STROMECH NEBO SLOUPCÍCH:



NĚKDY SE STANE, ŽE JEDNA MALÁ ZMĚNA V PŘÍRODĚ ZPŮSOBÍ, ŽE SE NĚJAKÉMU DRUHU ROSTLINY NEBO ŽIVOČICHA PŘESTANE DAŘIT A ZAČNE RYCHLE UBÝVAT. TAKOVÉ DRUHY SE STÁVAJÍ OHROŽENÝMI A LIDÉ SE JE SNAŽÍ CHRÁNIT. JEJICH SEZNAMY JSOU UVEDENÉ V TZV. ČERVENÉ KNIZE. TO ZNAMENÁ, ŽE TYTO ROSTLINY NESMÍME VE VOLNÉ PŘÍRODĚ TRHAT, ŽIVOČICHY PAK RUŠIT PŘI HNÍZDĚNÍ NEBO PÉČI O MLÁĎATA.

V NÁRODNÍCH PARCÍCH, CHKO, REZERVACÍCH I VŠUDE V PŘÍRODĚ SE MUSÍME CHOvat TAK, ABYCHOM PŘÍRODU NEPOŠKOZOVALI.

PROHLÉDNI SI ZNAČKY, KTERÉ JSOU NA TABULÍCH PŘI VSTUPU DO CHRÁNĚNÝCH ÚZEMÍ A POPIŠ, JAK BYCHOM SE MĚLI V PŘÍRODĚ CHOvat. SPOJ ČAROU NÁZEV ČINNOSTI, KTERÁ JE ZAKÁZÁNA, SE SPRÁVNÝM PIKTOGRAMEM:



ZÁKAZ SBĚRU
PŘÍRODNIN



ZÁKAZ ČERNÉ
SKLÁDKY



ZÁKAZ
TÁBOŘENÍ



ZÁKAZ
ROZDĚLÁVÁNÍ
OHNĚ



ZÁKAZ VSTUPU
MIMO
ZNAČENOU
STEZKU



ZÁKAZ HLUKU



CHOVEJ SE
TIŠE



ZÁKAZ
ZNEČIŠŤOVÁNÍ
LESA



VŠECHNY
ODPADKY SI
ODNES ZPĚT



ZÁKAZ RUŠENÍ
ZVÍŘAT

NAKRESLI ZNAČKY TAK, JAK BY PODLE TEBE MOHLY VYPADAT:

Zákaz trhání rostlin	Zákaz rozdělávání ohně	Zákaz chůze mimo cesty	Zákaz odhazování odpadků

NAJDI VE VYPRÁVĚNÍ PŘÍPADY ŠPATNÉHO CHOVÁNÍ V PŘÍRODĚ. TATO MÍSTA OZNAČ ČERVENĚ A VYSVĚTLI, JAK BY SES CHOVAL SPRÁVNĚ:

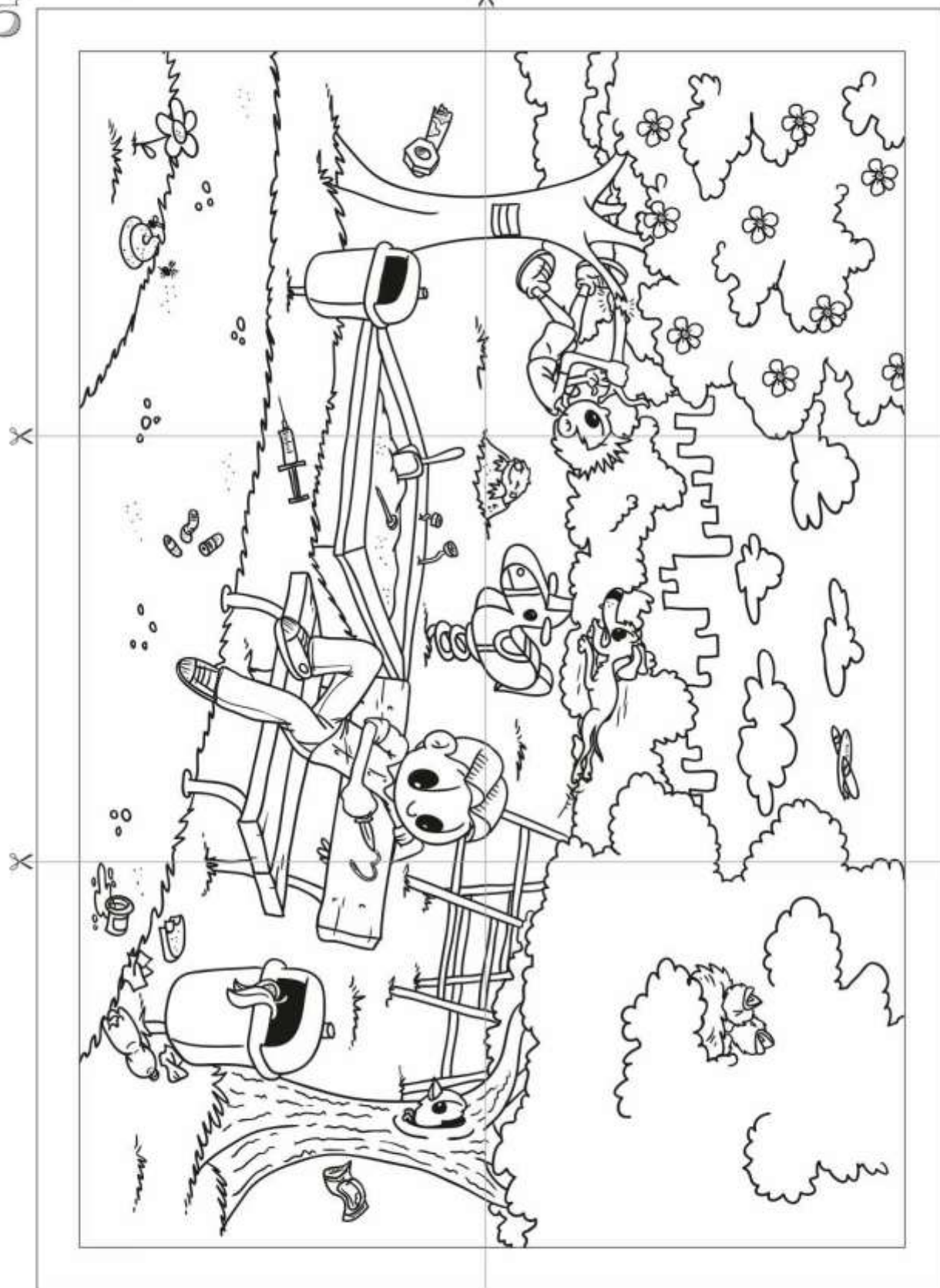
KAMARÁDI SE VYPRAVILI DO LESA NA HOUBY. DO BATOHŮ SI KROMĚ SVAČINY PŘIBALILI I IGELITOVÉ TAŠKY, ABY BYLO HOUBY KAM UKLÁDAT. CESTOU JEDLI BONBONY A PAPIŘKY HÁZELI DO PŘÍKOPU, KDE NEJSOU VIDĚT. PRVNÍ HOUBU UVIDĚL MARTIN. „FUJ, MUCHOMŮRKA,“ ZAKŘIČEL A ZLOSTNĚ JI ODKOPL. KLUCI POKŘIKOVALI CELOU CESTU. NA KRAJI LESA SI PAK OPEKLI BUŘTY. PROTOŽE TEN DEN NEFOUKALO, JENOM ROZHRÁBLI ZBYLÉ UHLÍKY A ROZBĚHLI SE PŘES LOUKU PŘÍMO Z KOPCE DOLŮ.

ŠKRTNI PŘEDMĚTY, KTERÉ DO PŘÍRODY NEPATŘÍ:





Obrázek vybarvi a označ věci a chování lidí, které do přírody nepatří. Potom obrázek rozstříhej a znovu si ho slep.



EKOLOGICKÁ VÝCHOVA HRA 3 - pracovní list č. 3b



Obrázek vybarvi a označ věci a chování lidí, které do přírody nepatří. Potom obrázek rozstříhej a znovu si ho slep.



EKOLOGICKÁ VÝCHOVA HRA 3 - pracovní list č. 3c

K OCHRANĚ OHROŽENÝCH DRUHŮ SLOUŽÍ TAKÉ ZOOLOGICKÉ ZAHRADY. CHOVAJÍ I DRUHY ZVÍŘAT, KTERÉ JSOU V PŘÍRODĚ KRITICKY OHROŽENÉ A U NĚKTERÝCH SE SNAŽÍ O JEJICH ZPĚTNÝ NÁVRAT DO VOLNÉ PŘÍRODY.

ZOO PRAHA TAKTO CHOVÁ A ZPĚT DO PŘÍRODY VRACÍ TŘEBA KONĚ PŘEVALSKÉHO, GORILY, ZUBRY NEBO ČÁPY ČERNÉ, SOVY PÁLENÉ A SYSLY.



POJMENUJ ZVÍŘATA NA OBRÁZKU, JEJICH NÁZVY DOPIŠ NA PRÁZDNÉ LINKY.

VYMALUJ ZVÍŘATA, KTERÁ U NÁS ŽIJÍ JEN V ZOO. POVÍDEJ, CO DĚLAJÍ LIDÉ NA OBRÁZKU ŠPATNĚ:

Zdroje fotografií a obrázků:

<https://www.etaktik.cz/>

<https://www.fraus.cz/cs/ucenidoma/ucenidoma>

<https://www.zachranny-kruh.cz/pracovni-listy/ekologicka-vychova-co-do-prirody-nepatri.html>

<https://www.stoplusjednicka.cz/sites/default/files/styles/x940->

[620/public/obrazky/nasa_blue_marble.jpg?itok=XAQM26NJ](https://www.stoplusjednicka.cz/sites/default/files/styles/x940-620/public/obrazky/nasa_blue_marble.jpg?itok=XAQM26NJ)

<https://www.stoplusjednicka.cz/sites/default/files/styles/full/public/obrazky/2018/04/waves1.jpg?itok=EKcjksk2>

https://www.rakovnicko.cz/files/articles/full/a_berounka2_0WF10.jpg

<https://nasregion.cz/wp->

[content/uploads/2018/08/Tyr%C5%A1ovo_koupali%C5%A1t%C4%9B_v_Rakovn%C3%ADku-Wikipedia-Rudolphs-no-uno.jpg](https://nasregion.cz/wp-content/uploads/2018/08/Tyr%C5%A1ovo_koupali%C5%A1t%C4%9B_v_Rakovn%C3%ADku-Wikipedia-Rudolphs-no-uno.jpg)

<https://upload.wikimedia.org/wikipedia/commons/thumb/0/0f/Volynka-Riverhead.JPG/1200px-Volynka-Riverhead.JPG>

https://d34-a.sdn.cz/d_34/c_A_C/TpP5V.jpeg?fl=res,667,500,1

https://1gr.cz/fotky/lidovky/14/043/Inc460/KIT52bcef_pole2.jpg

<https://pestujemeonline.cz/wp-content/uploads/2016/03/puda.jpg>

<https://upload.wikimedia.org/wikipedia/commons/thumb/9/92/Cobblestones.JPG/1200px-Cobblestones.JPG>

<https://www.campsedmihorky.cz/wp-content/uploads/2011/07/skalmimesta2.jpg>

<https://www.betonserver.cz/pic/customer-foto/foto-455.jpeg>

<https://o00o.cz/obrazky/ZO/PC/UJS-nahled.jpg>

https://upload.wikimedia.org/wikipedia/commons/thumb/2/2c/Lan_2017-10-21_0412Z.jpg/270px-Lan_2017-10-21_0412Z.jpg

https://d15-a.sdn.cz/d_15/c_img_E_G/HNSuXo.jpeg?fl=cro,0,44,800,450%7Cres,1200,,1%7Cwebp,75

https://g.denik.cz/104/81/154196656_ng-detail-photo-p.jpg

https://www.protiproud.cz/images/theme/20150627084657_slunce-zeme.jpg

<https://upload.wikimedia.org/wikipedia/commons/thumb/7/7c/2019-nCoV-CDC-23312.png/225px-2019-nCoV-CDC-23312.png>

https://cdn.xsd.cz/resize/71128f69be9f3db8901774d0146f437c_resize=1024,788_.jpg?hash=ce6fcafc780c8529da00a6ae16f4dc61

https://upload.wikimedia.org/wikipedia/commons/thumb/a/a3/Boletus_edulis_%28Tillegem%29.jpg/440px-Boletus_edulis_%28Tillegem%29.jpg

<https://www.nase-voda.cz/wp-content/uploads/2018/08/rybn%C3%ADk-soukrom%C3%BD-pozemek-krajina-755x503.jpg>

<https://www.ceskehory.cz/profil/users/foto/22815.jpg>

https://upload.wikimedia.org/wikipedia/commons/thumb/1/1c/Squirrel_posing.jpg/440px-Squirrel_posing.jpg

https://g.denik.cz/1/22/les-stromy-shutterstock-294267383-01_denik-630-16x9.jpg

https://cdn.pixabay.com/photo/2014/01/20/23/55/summer-248825_960_720.jpg

<https://www.travelmag.cz/wp-content/uploads/2007/05/poustni-krajina-pouste-gobi-v-mongolsku-luq-324x235.jpg>

https://www.newtravel.cz/upload/images/potapeni_egypt.jpg

<http://www.enviweb.cz/tmp/thumbnails/712/c4/c4dec21b9bc1374fe3b4492c62b02ce8.jpg>

https://plus.rozhlas.cz/sites/default/files/styles/cro_16x9_tablet/public/images/03727341.jpeg?itok=kIK_jlln×tamp=1476885723

<https://snappycdn.net/forbes-prod/QT0ZgFt8SidAbS1HpRh65C9RIFPwMc->

[Gmcs95ZH3a20/fit/1228/708/ce/1/aHR0cHM6Ly9tZ3dkYXRhLm5ldC9mb3JiZXMvcHJvZC91cGxvYWRzLzlwMTkvMDQva29tYmFqbntkdGl0dS5qcGc.jpg](https://snappycdn.net/forbes-prod/QT0ZgFt8SidAbS1HpRh65C9RIFPwMc-Gmcs95ZH3a20/fit/1228/708/ce/1/aHR0cHM6Ly9tZ3dkYXRhLm5ldC9mb3JiZXMvcHJvZC91cGxvYWRzLzlwMTkvMDQva29tYmFqbntkdGl0dS5qcGc.jpg)

<https://echo24.cz/img/5d99c913ffd8ca9dcd256ad1/1180/614?sig=BwK48GBICay5IAK2t7UQ97LQTY3WjlKfCeHnTHO9zTo>

https://www.dtest.cz/img/thumb/104070_910fbdeade.jpg

<https://hradec.rozhlas.cz/sites/default/files/images/02885958.jpeg>

https://lh3.googleusercontent.com/proxy/oQP5qvWDmA6T455muMIsRyR3_M6jzZZkQ3LfY9KK6NTWlj-cv-JZ2LkvLCocjlh5YFvkem7QldQhroJDjCBjLnF3BxvFEzwgD-kMErU-K8_53w

https://investujpodjedem.cz/wp-content/uploads/2019/01/kontaminace_pudy.jpg

https://2123design.cz/data/Image/Loga_emblemy/xkrnap_a_kpn_2123design.gif.pagespeed.ic.4fKzdSNrU9.webp

https://pbs.twimg.com/profile_images/1731519029/znak_web_npp_400x400.jpg
https://lh3.googleusercontent.com/proxy/ZdocvSHeMyT-liR2DTAKAe6yADk8eS_JSNO7fQkHdOwKE_UMyXT9un0s_sY2Zn0aAH_ADlkC087oiAKfchn-dMx_qXldpCLtFefFNUjZZKzH4l22gE_Rs27ExpB5xq
<https://www.npsumava.cz/wp-content/uploads/2020/01/sample-post.jpg>
<https://www.megaubytko.cz/images/attractionphotos/b349c9d4-3cc2-40a4-a6d3-d079539ce2ef.jpg>
<https://www.nppodyji.cz/uploads/gallery/thumbnail/522.jpg>
https://lh3.googleusercontent.com/proxy/Hcj_ZqMD9kSQR9xLQz5AT59LNifAk9aAxpJq6YoRDvC-Z9V0Ri40LjRTb3ybo9sCCw6DoZQCGGB0COs-mGkVIUnzKp_SQmS09t7FKVHmkYimVjTmdlWgeQ7a9A
https://lh3.googleusercontent.com/proxy/xCoCF_-S9IWJamd-xrCrkIOT5fUqypU5lgByPVwhdoR6Zo_7zw7BXpfy1r2cu77P2yRgWXhc37MPPrD5nGmx4-Tv8_1Yh3ATlZqslnodDoJiunz780ZggaO4txg
<https://upload.wikimedia.org/wikipedia/commons/8/89/Loutre2.jpg>
https://lh3.googleusercontent.com/proxy/42G9riz_fJ84LE6qzIjmcMsz8-hBJ-viy8krJCO63qtTZYVxt60oUMQu_67ScSTkSGu4a_9FHTqqAm_zUHaaqsjUwCyFP9OsqBEHLMl6kKtBftcl3ic
https://region-krkonose.cz/files/200110234-f195df28f3/Sn%C4%9B%C5%BEka_Pavel%20koutsk%C3%BD.jpg
<https://www.biolib.cz/IMG/GAL/19602.jpg>
<https://extrastory.cz/images/2014/12-prosinec/2-12/09-08pancavsky-vodopad.jpg>
https://www.ceskesvycarsko.cz/sites/default/files/2019-05/titulka_-_pravcicka_prana.jpg
https://www.ceskesvycarsko.cz/sites/default/files/styles/gallery_thumbnail/public/2019-03/titulka_-_skalni_mesto_tisa_js_0.jpg?h=253251c0&itok=z1jH9kiz
<https://www.kudyznudy.cz/files/3b/3b0ede4c-ce90-4ded-80b1-9fdcee20915a.jpg?v=20191015182849>
https://sever.rozhlas.cz/sites/default/files/styles/cro_16x9_tablet/public/images/347b07f14bbe1f39d7143787e48fd83c.jpg?itok=GZus_MtO×tamp=1571383794
https://turistou.cz/uploads/monthly_2020_02/502776776_CHKOeskrepublikanamapvetnNP.jpg.9d4511a343f46f477cbfe8907e43a565.jpg
http://foxak.wz.cz/krivoklatsko/kr_hlavni.html
https://lh3.googleusercontent.com/proxy/sAht_Ez_QYMJw591C7G5-JprNSCie4Ax-ijtZfyD2ptep_NSXMjdbPZMZNhOZSGrgedCGNljs9dQ7WYjOnldCs-JEKnrU
https://lh3.googleusercontent.com/proxy/7SetP2Ss43vsV8zVONYZLWppbnvUvVilDr4NCWopoGSKLaELw_h8UF-xnxfr0NDurDUzUaJ3o2H9ndIW6yzXrBqtQoVV_Adzrp3R0ErtwAGge9sH6sWI
https://encrypted-tbn0.gstatic.com/images?q=tbn%3AANd9GcQJDrX1Pv9MiCl4tC1n6NdEtu4pnPw_m3FhT9riDwQCt7JQ6fOQ&usqp=CAU
https://static.memrise.com/uploads/things/images/26136776_140217_1807_53.jpg
<http://krivoklatsko.ochranaprirody.cz/res/archive/052/008498.jpg?seek=8>
https://mujchlupac.cz/wp-content/uploads/2077/12/shutterstock_788449597-e1578428685258.jpg
https://4.bp.blogspot.com/-hFY-fPbwYdk/W4K0EEUE2II/AAAAAAAAIgw/vpwx38CUn_YIW2-loQH0VFlv8mV83889QCLcBGAs/s1600/Li%25C5%25A1ka-renataZ.jpg
<https://www.biolib.cz/IMG/GAL/10620.jpg>
https://lh3.googleusercontent.com/proxy/gFq8v1EGFGFND4-q_yE4GIKiPshGmwvRX6XP4aO0u2IXvEUOGXNp0Flr1PJlhC7nNX0UYFoHmaazZVBBUYkahBcOrCIRV_wq2CKnoaE
<https://www.myslivo.com/getattachment/95949714-30f5-4075-9dbd-0221a384b664/Srnec-obecnny.aspx?maxsidesize=550&width=550&height=550>
https://media.sport.cz/images/top_foto1/0000004109990564/7E5hFDw9iF3j3W3W-93l7A/59fb0094d27bb53d6d7a0200-245619.jpg?20171102122510
https://ekolist.cz/aaa/img.php?src=/img_upload/e6ffb6c50bc1424ab10ecf09e063cd63/nase_priroda_muflon_01.jpg&w=450
<https://img.geocaching.com/cache/large/65b6831b-a022-4c4b-b6d9-c398ce7150ae.jpg>
<https://www.casopis.ochranaprirody.cz/res/archive/057/007028.jpg?seek=1497815944>
https://g.denik.cz/122/07/strakapoud-velky-jpg-d190402idwt4_denik-630.jpg

<https://www.biolib.cz/IMG/GAL/276702.jpg>
https://g.denik.cz/122/0d/cap-cerny_52360831-jpg_denik-630.jpg
<https://i.pinimg.com/originals/d2/51/43/d25143c83a029169a8496803f3e3e4e7.jpg>
https://upload.wikimedia.org/wikipedia/commons/c/cc/Common_Kingfisher_Alcedo_atthis.jpg
https://www.irozhlas.cz/sites/default/files/styles/zpravy_fotogalerie_large/public/images/0a7154423080edf6f22dc6600cd88cba.jpg?itok=joVqhSJK
https://lh3.googleusercontent.com/proxy/U6befkJALqyQwpwtAJNrn-Syk6ER1TaHzOe0_B6VJNnod8TzuYynG1XkpRdOMn41EQf0Q4X_mmCSuqN45QVtzxRclmVej1V4HvAzLdx4WjgMReqFAltz5XKplk
https://g.denik.cz/122/a9/kunka-zlutobricha_156830546-jpg_denik-630.jpg
https://ct24.ceskatelevize.cz/sites/default/files/styles/node-article_horizontal/public/images/2412230-fo01295511.jpeg?itok=oWvOBRBq
https://www.chovzvirat.cz/images/zvirata/jesterka-zivoroda_sfy70pn.jpg
https://lh3.googleusercontent.com/proxy/BPBZpTEaAGnIU9JSEO2W_2ZlVMMXH7jv1ITy2SoRcCJ-mi_KKrttgt-brholcDByD_OIV-oy7Uh489ZUImCoJwhiY4TvQw-7XH8Ge8V_JqCnFkqs7WICpTAhX1DpfOpKRELtCrGXsFFvu5r4vbHdLL
https://lh3.googleusercontent.com/proxy/nH3KRX6ALXRsn_OGClzQACqhhmSSUxvJZ8Nz6k7tEdmCj_BV4hJ5f4xdsjmj0H1UEKLuy1RhkcoDBoYDAZ7TX4BBKX1p1-4wOZ47XpySHTK9QB373_IlcoXuBkYr1qGUWS2LVlbzTE3exfeYFnQPDKEEdwRbsVB5Uje9CkPpDVEpcq6m1zql45dQhnhMNCHg
<https://cdn.megapixel.cz/gallery/w1400h1400/8/261338.jpg?v=1492719875>
<https://www.npsumava.cz/wp-content/uploads/2019/09/npr-cedule.jpg>
<https://www.npsumava.cz/wp-content/uploads/2019/09/pr-cedule.jpg>
https://www.npsumava.cz/wp-content/uploads/2019/08/hranice_pruhy.jpg
https://www.krnep.cz/data/Files/downloads/muj-park_147523571219.470.pdf
<https://lesy.cz/volny-cas-lese/informacni-system-v-lese/>
https://www.chovzvirat.cz/images/zvirata/kun-prevalskeho_fcr84nr.jpg
https://lh3.googleusercontent.com/proxy/Y34W4m6pVwEC4mfgTsOS7ZEF1EENy897a7ihHQldTebbTDyo1pLhYf5jfGZ8_W6YgnLQ9FHqX0LkEhuCJc4aA490JA_0AUfP3tSqJoiT7tQeQPkG07emCnyu
https://www.syslinavinici.cz/media/IMG_0817_610.jpg
http://www.chovzvirat.cz/images/zvirata/sova-palena_sej90td.jpg