

# BEZPEČNĚ S ELEKTŘINOU

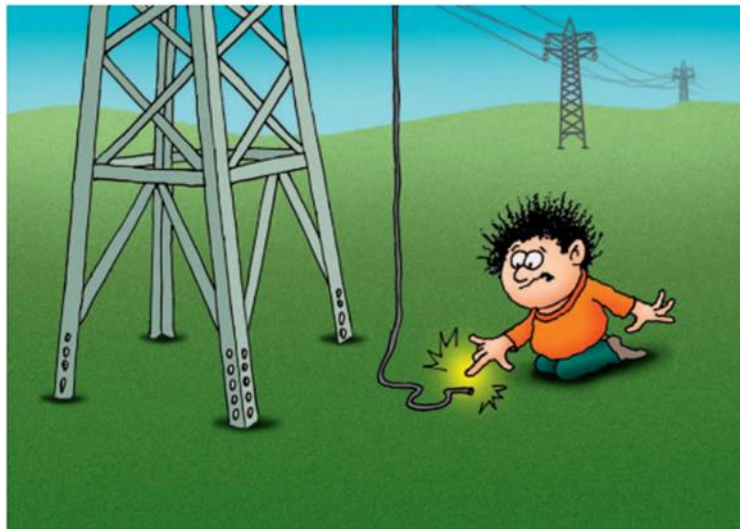
BEZ ELEKTŘINY SI NEUMÍME NÁŠ ŽIVOT PŘEDSTAVIT. UMÍ VŠAK BÝT I NEBEZPEČNÁ. NEOPATRNÉ ZACHÁZENÍ S ELEKTROSPOTŘEBIČI A NEROZUMNÉ CHOVÁNÍ V MÍSTECH, KUDY SE ELEKTŘINA PŘENÁŠÍ, MŮŽE OHROZIT ŽIVOT! LIDSKÉ TĚLO TOTIŽ OBSAHUJE HODNĚ VODY, VEDE TEDY ELEKTRICKÝ PROUD (TAK JAKO VODA).

## ZÁKLADNÍ PRAVIDLA BEZPEČNOSTI

1. **NEHRAJ** SI V BLÍZKOSTI ELEKTRICKÉHO VEDENÍ.



2. **N**EDOTÝKEJ SE PŘETRŽENÝCH DRÁTŮ ELEKTRICKÉHO VEDENÍ.



KAŽDÝ SLOUP ELEKTRICKÉHO VEDENÍ JE OZNAČENÝ BEZPEČNOSTNÍ TABULKOU:



NAKRESLI NA VOLNÉ MÍSTO ↑ TABULKU, KTEROU JE OZNAČENÝ SLOUP ELEKTRICKÉHO VEDENÍ, OPIŠ TEXT, KTERÝ JE NA NÍ: \_\_\_\_\_

---

---

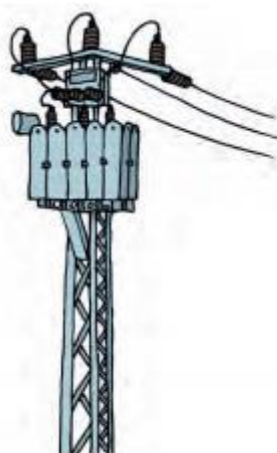
---

---

3. **NE**LEZ NA SLOUPY ELEKTRICKÉHO VEDENÍ ANI NA STROMY V JEJICH BLÍZKOSTI.



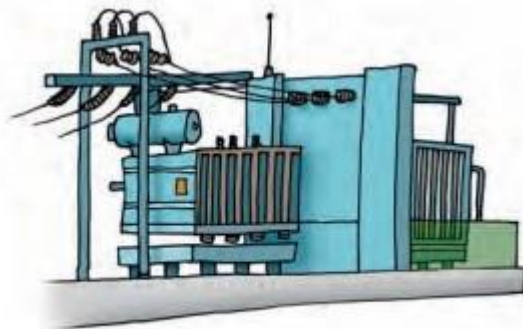
**NE**LEZ NA ŽÁDNÉ TRANSFORMAČNÍ STANICE, SKŘÍNĚ, OBJEKTY (VYPADAJÍ TAK JAKO NA NÁSLEDUJÍCÍCH OBRÁZCÍCH), ANI NA NĚ A DO NICH NIC **NE**HÁZEJ.



Sloupová distribuční stanice



Věžová distribuční stanice



Distribuční transformátor za provozním oplocením uvnitř transformovny

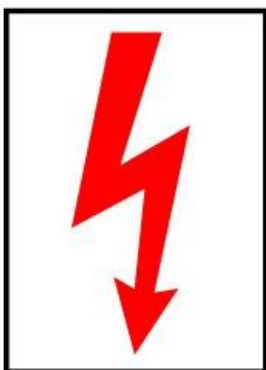


Distribuční rozváděč nízkého napětí



Distribuční kiosková stanice

TAKOVÁ ELEKTRICKÁ ZAŘÍZENÍ JSOU  
VŽDY OZNAČENÁ VÝSTRAŽNOU  
TABULKOU:

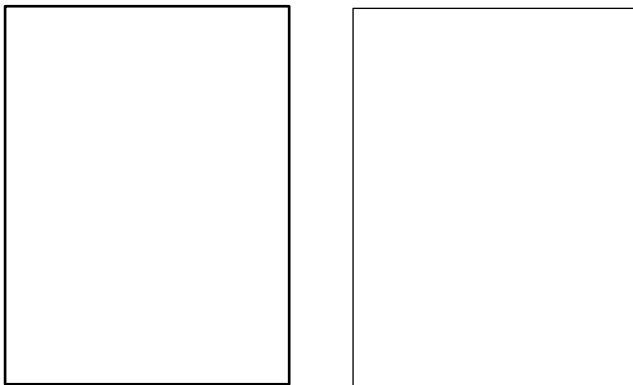


NĚKDY  
DOPLNĚNOU  
DALŠÍM  
TEXTEM



POKUD NĚKDE UVIDÍŠ TAKOVOU ZNAČKU,  
**NEPŘIBLIŽUJ SE, NEDOTÝKEJ, NECHOĎ**  
DO OZNAČENÉHO PROSTORU.

NAKRESLI TABULKY OZNAČUJÍCÍ  
ELEKTRICKÁ ZAŘÍZENÍ:



**NELEZ ANI NA ŽELEZNIČNÍ VAGONY.**  
NAD NIMI VEDE TROLEJ, ZE KTERÉ  
ELEKTRICKÉ VLAKY ČERPAJÍ ELEKTŘINU.  
NEBEZPEČNÁ VZDÁLENOST OD TROLEJE  
JE VÍCE NEŽ 1 METR.



4. **NESAHEJ NA DRÁTY PŘIPEVNĚNÉ K ELEKTRICKÝM SLOUPŮM, LAMPÁM VEŘEJNÉHO OSVĚTLENÍ, ELEKTRICKÝM ZAŘÍZENÍM. POKUD JE TŘEBA ZNIČENÝ NĚJAKÝ KRYT ELEKTRICKÉHO ZAŘÍZENÍ, OZNAM TO DOSPĚLÝM NEBO POLICII.**



DOPLŇ TELFONNÍ ČÍSLO  
POLICIE ČR:

---



DOPLŇ TELEFONNÍ ČÍSLO  
MĚSTSKÉ POLICIE:

---



## 5. **POZOR ZA BOUŘKY**

BLESK JE VELMI SILNÝ ELEKTRICKÝ VÝBOJ – JISKRA, KTERÁ PŘESKOČÍ NEJČASTĚJI MEZI MRAKY NEBO MEZI MRAKEM A ZEMÍ.



**ZA BOUŘKY SI VENKU NEHRAJEME,  
NEJEZDÍME NA KOLE A HLAVNĚ SE  
NEKOUPEME VE VODĚ.**

PŘED BLESKY CHRÁNÍME DOMY  
BLESKOSVODY (NĚKDY JIM NESPRÁVNĚ  
ŘÍKÁME HROMOSVODY).



POKUD NÁS BOUŘKA ZASTIHNE VENKU,  
NEJLEPŠÍ JE UKRÝT SE V NĚJAKÉ  
BUDOVĚ CHRÁNĚNÉ BLESKOSVODEM.

V PŘÍRODĚ SE MŮŽEME SCHOVAT  
V HUSTÉM LESE, NÍZKÉM POROSTU NEBO  
ÚZKÉM ÚDOLÍ.

MŮŽEME SE SCHOVAT I V AUTĚ SE  
ZAVŘENÝMI OKNY.

**NEZŮSTÁVEJTE** NA KOPCI, V BLÍZKOSTI  
VYSOKÝCH OSAMOCENÝCH STROMŮ,  
SLOUPŮ ELEKTRICKÉHO VEDENÍ, SKAL,  
VODY. PŘEKVAPÍ-LI VÁS BOUŘKA NA  
VELKÉ HOLÉ PLÁNI, **NEPOKRAČUJTE** DÁL  
V CHŮZI, **NEDRŽTE** SE S OSTATNÍMI ZA  
RUCE.

PŘEČKEJTE BOUŘKU V PODŘEPU  
S NOHAMA A RUKAMA U SEBE  
(„NA BOBKU“).





DEJ DO ZELENÉHO KROUŽKU TO, CO JE PŘI BOUŘCE **SPRÁVNĚ** , ČERVENĚ ŠKRTNI TO, CO JE **ŠPATNĚ**:

SCHOVÁVAT SE POD SKÁLOU



SEDĚT „NA BOBKU“ V DOLÍKU



JEZDIT NA KOLE



KOUPAT SE



STÁT NA VRCHOLU KOPCE



SCHOVAT SE V CHATĚ



SCHOVAT SE V AUTĚ



SCHOVAT SE POD VYSOKÝM STROMEM



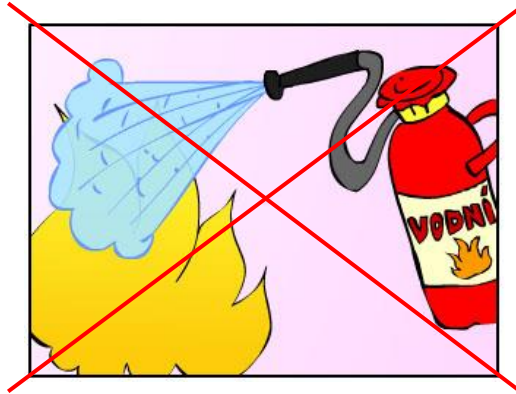
6. KAŽDÉ POŠKOZENÍ ELEKTRICKÉHO VEDENÍ NEBO ZAŘÍZENÍ (ROZBITÁ ZÁSUVKA, POŠKOZENÝ PŘÍVODNÍ KABEL) OZNAM DOSPĚLÝM, NIKDY JE NEZKOUŠEJ OPRAVIT SÁM.



POŠKOZENÝ PŘÍVODNÍ KABEL



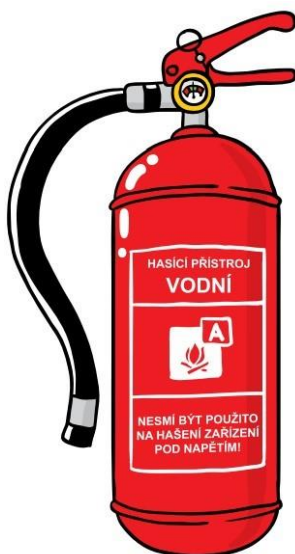
PŘI PORUŠE ELEKTRICKÉHO ZAŘÍZENÍ  
HROZÍ POŽÁR. ELEKTRICKÁ ZAŘÍZENÍ SE  
NIKDY **NESMĚJÍ** HASIT VODOU A  
PĚNOVÝMI HASICÍMI PŘÍSTROJI.



HASIT JE MŮŽEME JEN PRÁŠKOVÝMI A  
SNĚHOVÝMI HASICÍMI PŘÍSTROJI.

DEJ DO KROUŽKU TY HASICÍ PŘÍSTROJE,  
KTERÉ MŮŽEME POUŽÍT K HAŠENÍ  
POŽÁRU ELEKTRICKÉHO ZAŘÍZENÍ:

VODNÍ



PĚNOVÝ

PRÁŠKOVÝ



SNĚHOVÝ



7. **NE**SAHEJ NA ELEKTRICKÁ ZAŘÍZENÍ KROMĚ BEZPEČNÝCH DOMÁCÍCH SPOTŘEBIČŮ, S KTERÝMI TĚ DOSPĚLÍ SEZNÁMILI A SE KTERÝMI UMÍŠ ZACHÁZET.  
POUŽÍVEJ ELEKTRICKÉ SPOTŘEBIČE BEZPEČNĚ:
- **NE**POUŽÍVEJ JE VE VLHKÉM PROSTŘEDÍ (KOUPELNĚ).



- DO ELEKTRICKÝCH ZÁSUVK PATŘÍ JEN VIDLICE ELEKTRICKÝCH SPOTŘEBIČŮ,



NIC JINÉHO, ANI PRSTY. PŘI ÚKLIDU JE **NE**OTÍRÁME VLHKÝM HADREM.



## ŠKRTNI, CO NEPATŘÍ DO ELEKTRICKÉ ZÁSUVKY:



- POKUD CHCEME ODPOJIT SPOTŘEBIČ OD ELEKTRICKÉ SÍTĚ, MĚLI BYCHOM MÍT SUCHÉ RUCHE, JEDNOU RUKOU PŘITLAČIT ZÁSUVKU KE ZDI A DRUHOU VYTÁHNOUT VIDLICI. NIKDY **NETAHÁME** ZA PŘÍVODNÍ KABEL.



- SPOTŘEBIČE ZAPOJENÉ DO ELEKTRICKÉ SÍTĚ **NEROZEBÍRÁME**.
  - ZAPOJENÉ SPOTŘEBIČE **NENECHÁVÁME** BEZ DOZORU.
8. NAJDEŠ-LI ZRANĚNÉHO V BLÍZKOSTI ELEKTRICKÉHO ZAŘÍZENÍ, **NEDOTÝKEJ** SE HO A **ZAVOLEJ NA POMOC DOSPĚLÉHO NEBO PŘÍMO ZÁCHRANKU**.

DOPLŇ TELEFONNÍ ČÍSLO NA ZÁCHRANKU:

---



ZKUS VŠECHNY SPOTŘEBIČE NA  
OBRÁZCÍCH POJMENOVAT A ŘÍCI, NA CO  
JE PŘI JEJICH POUŽÍVÁNÍ TŘEBA DÁVAT  
POZOR:



## Zdroje fotografií a obrázků:

<https://www.cezdistribuce.cz/edee/content/file-other/distribuce/o-spolecnosti/bezpecnost-s-elektroinou.pdf>

<https://www.zachranny-kruh.cz/osobni-bezpeci-venku.html>

[https://www.google.com/url?sa=i&url=https%3A%2F%2Fwww.nadrzenapalivo.cz%2Fcs%2Fznacka-vystrahy-pruhledna-folie-cerveny-blesk%2Fp-344%2F&psig=AOvVaw3163NGAHak9bikhg0Vj1zU&ust=1587807629722000&source=images&cd=vfe&ved=0CAIQjRxqFwoTCJCI\\_cDigOkCFQAAAAAdAAAAABAN](https://www.google.com/url?sa=i&url=https%3A%2F%2Fwww.nadrzenapalivo.cz%2Fcs%2Fznacka-vystrahy-pruhledna-folie-cerveny-blesk%2Fp-344%2F&psig=AOvVaw3163NGAHak9bikhg0Vj1zU&ust=1587807629722000&source=images&cd=vfe&ved=0CAIQjRxqFwoTCJCI_cDigOkCFQAAAAAdAAAAABAN)

[https://www.google.com/url?sa=i&url=https%3A%2F%2Fwww.nadrzenapalivo.cz%2Fcs%2Fznacka-vystrahy-pruhledna-folie-cerveny-blesk%2Fp-344%2F&psig=AOvVaw3163NGAHak9bikhg0Vj1zU&ust=1587807629722000&source=images&cd=vfe&ved=0CAIQjRxqFwoTCJCI\\_cDigOkCFQAAAAAdAAAAABAN](https://www.google.com/url?sa=i&url=https%3A%2F%2Fwww.nadrzenapalivo.cz%2Fcs%2Fznacka-vystrahy-pruhledna-folie-cerveny-blesk%2Fp-344%2F&psig=AOvVaw3163NGAHak9bikhg0Vj1zU&ust=1587807629722000&source=images&cd=vfe&ved=0CAIQjRxqFwoTCJCI_cDigOkCFQAAAAAdAAAAABAN)

<https://interaktivita.etaktik.cz/>

<https://www.zachranny-kruh.cz/poskozeny-privodni-kabel.html>

<https://www.zachranny-kruh.cz/pro-verejnost/mimoradne-udalosti/atmosfericke-poruchy/boure-jak-se-chovat.html>

<https://www.prpom.cz/wp-content/uploads/2014/06/bourka2.jpg>

<https://www.zachranny-kruh.cz/metodiky-postery/poster-ochrana-pred-pozarem.html>

<http://www.strojsmalt.cz/>

<https://www.google.com/url?sa=i&url=https%3A%2F%2Fstolni-pocitace.heureka.cz%2Fporadna%2Fjak-vybrat-stolni-pocitac%2F&psig=AOvVaw2zg3n5MUSlRtYYz7C-NkUI&ust=1587894968659000&source=images&cd=vfe&ved=0CAIQjRxqFwoTCljv3PCng-kCFQAAAAAdAAAAABAE>

<https://cdn.alza.cz/lmgW.ashx?fd=f15&cd=HU1072>

[https://www.mobinfo.cz/foto/2013/10/ZTEGrandFlexS\\_2.jpg](https://www.mobinfo.cz/foto/2013/10/ZTEGrandFlexS_2.jpg)

[https://www.bigbuy.net/287286-product\\_card\\_zoom/elektricky-holici-strojek-braun-serie33000s-en10-cerny.jpg](https://www.bigbuy.net/287286-product_card_zoom/elektricky-holici-strojek-braun-serie33000s-en10-cerny.jpg)

<https://www.arenzenze.cz/wp-content/uploads/2017/11/obrazek-Remington-AC9096.jpg>

[https://i.eva.cz/eva/files/8/4/0/0312fe57f99de87524f946ca6852929d\\_400.jpg](https://i.eva.cz/eva/files/8/4/0/0312fe57f99de87524f946ca6852929d_400.jpg)

<https://cdn.alza.cz/lmgW.ashx?fd=f15&cd=BOCO030g2>

<https://im9.cz/iR/clanek/2162/7886a133a9cd3cfb77b9c1f79baf454f.jpg>

<https://encrypted-tbn0.gstatic.com/images?q=tbn%3AANd9GcTk17weKNFgKBynW7ZYG4clMAxs8wA5lWyopQDJj78yvXQVfCr69p8kG0fMw43DOaFsuSanGhY&usqp=CAC>

[https://encrypted-tbn0.gstatic.com/images?q=tbn%3AANd9GcQA2QFe6I54zrp6\\_nfNReUQ8M89vdqpIJJH66pW7ivwm1dFRfDhVliU4F52Gk8kOqoJpu4eVws\\_&usqp=CAC](https://encrypted-tbn0.gstatic.com/images?q=tbn%3AANd9GcQA2QFe6I54zrp6_nfNReUQ8M89vdqpIJJH66pW7ivwm1dFRfDhVliU4F52Gk8kOqoJpu4eVws_&usqp=CAC)

<https://encrypted-tbn0.gstatic.com/images?q=tbn%3AANd9GcSSOMr2xLI-IG11hsocsQfh4t15v74LzYMjcvHxiNeXkmrw1Ac47A&usqp=CAC>

<https://encrypted-tbn0.gstatic.com/images?q=tbn%3AANd9GcSSOMr2xLI-IG11hsocsQfh4t15v74LzYMjcvHxiNeXkmrw1Ac47A&usqp=CAC>

<https://encrypted-tbn0.gstatic.com/images?q=tbn%3AANd9GcSSOMr2xLI-IG11hsocsQfh4t15v74LzYMjcvHxiNeXkmrw1Ac47A&usqp=CAC>

<https://www.landsmann.cz/img.asp?stiid=89967>

<https://www.landsmann.cz/img.asp?stiid=89967>

<https://upload.wikimedia.org/wikipedia/commons/a/a3/CEE-7-7-Stecker.jpg>

<https://www.pardubicezive.eu/wp-content/uploads/2020/03/PK-Vozy-Zachranky-27032020ex-800x445.jpg>

[https://1gr.cz/fotky/idnes/08/104/gal/FDV26c5ee\\_mediumsize\\_rgb\\_var\\_2921.jpg](https://1gr.cz/fotky/idnes/08/104/gal/FDV26c5ee_mediumsize_rgb_var_2921.jpg)